

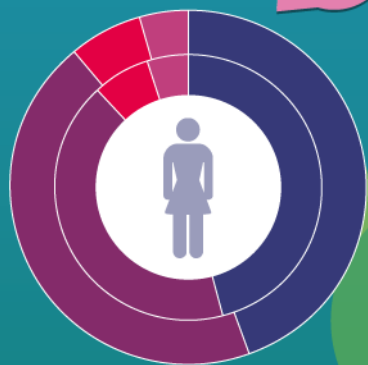


Perfil sociodemográfico de los internautas

Análisis de datos INE 2014

Enero 2015

69%



0,19%

0,31

22,4%

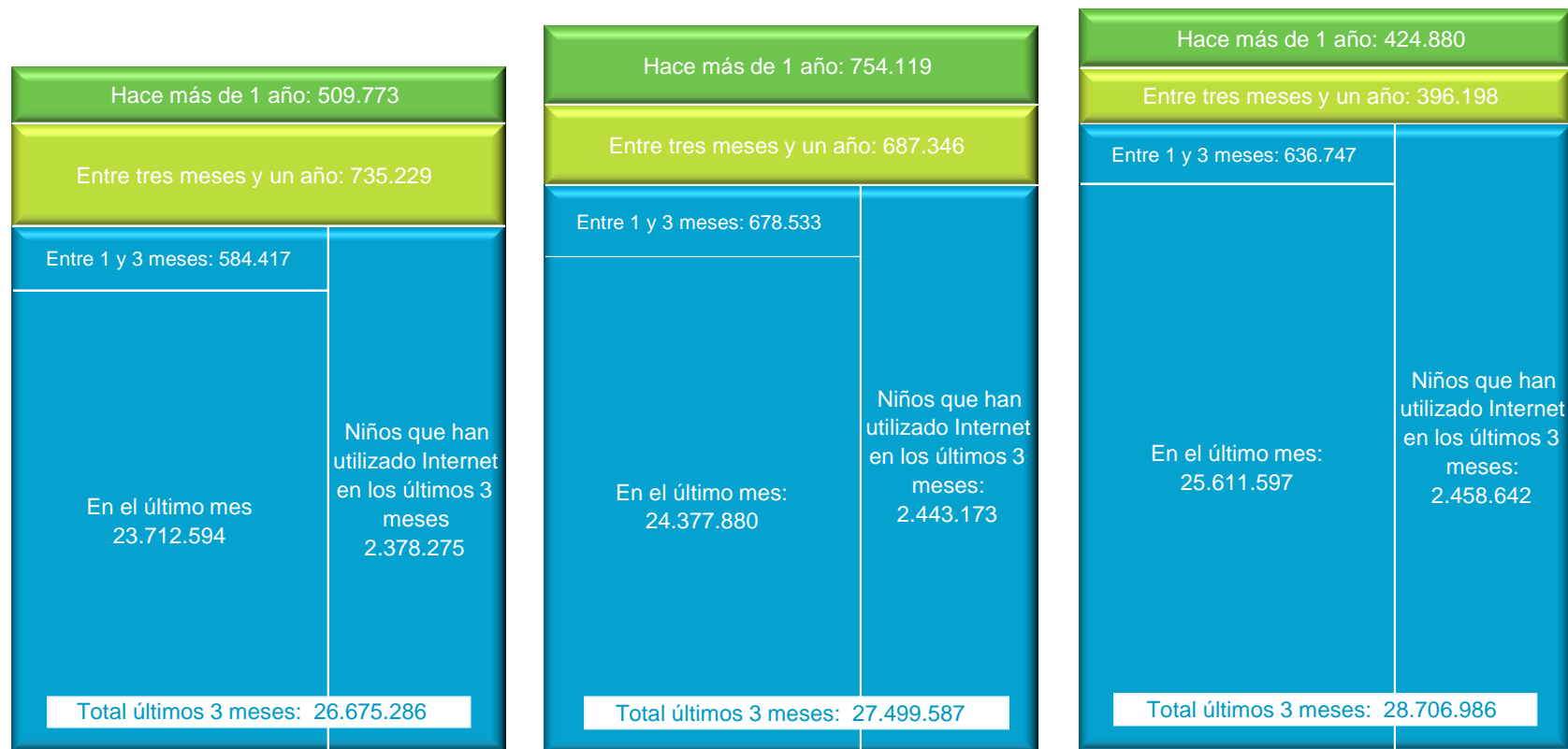


- 1. Número de internautas, frecuencia de uso y actividades de Internet**
- 2. Uso de Internet por características sociodemográficas**
- 3. Distribución sociodemográfica de la población internauta**
- 4. Usos de Internet**
- 5. Uso de servicios en la nube**
- 6. Evolución del porcentaje de internautas**
- 7. Anexo y ficha técnica**

Número de internautas de 10 y más años según último acceso

El número de personas de 10 años y más que han accedido a Internet en alguna ocasión supera los 29,5 millones en el año 2014

ÚLTIMO USO DE INTERNET - Individuos de 10 años y más



2012

2013

2014

27.920.288 Individuos

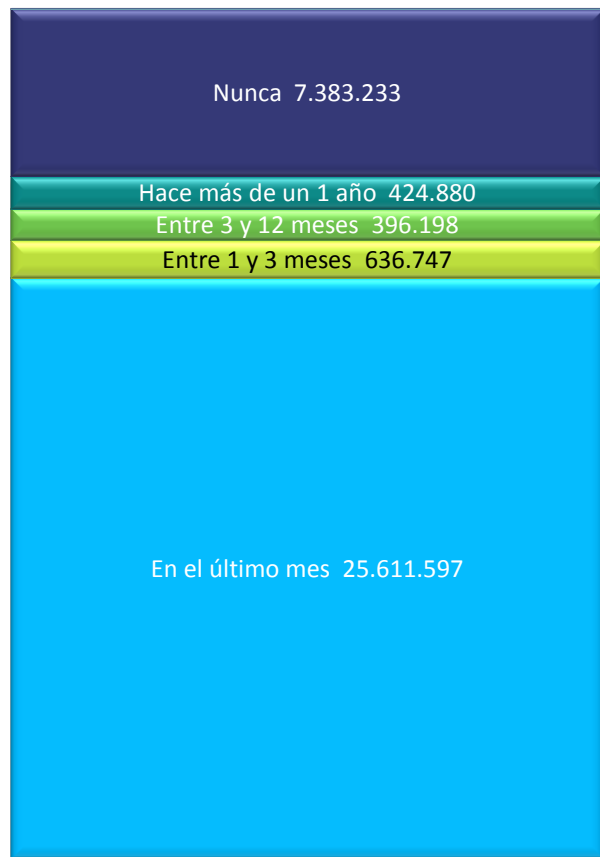
28.941.052 Individuos

29.528.064 Individuos

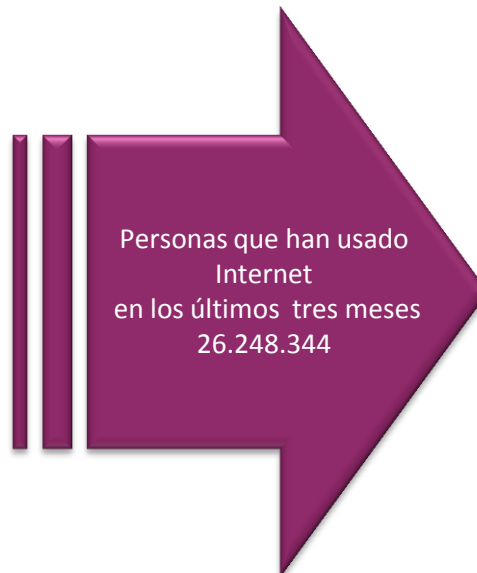
Último acceso y frecuencia de uso de Internet (16 a 74 años)

Más de 20,6 millones de personas de 16 a 74 años se conectan a Internet todos los días, dato que aumenta un 10,8 % en un año

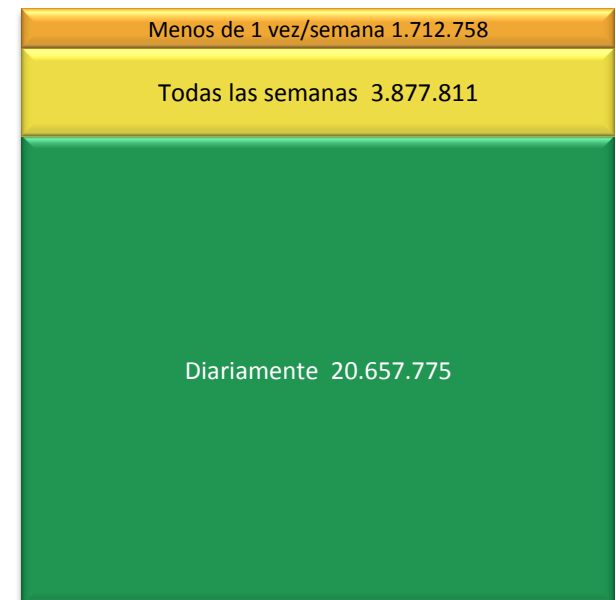
Personas que han usado Internet...



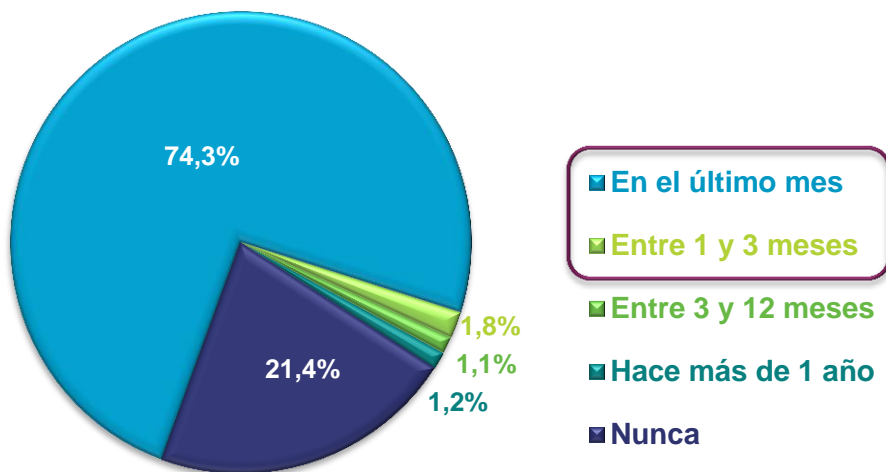
Personas de 16 a 74 años



Frecuencia de acceso a Internet



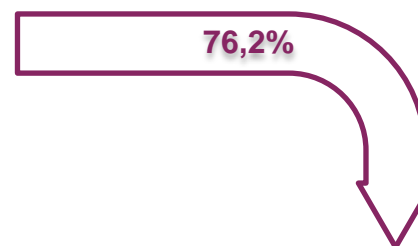
Personas de 16 a 74 años que han usado Internet...



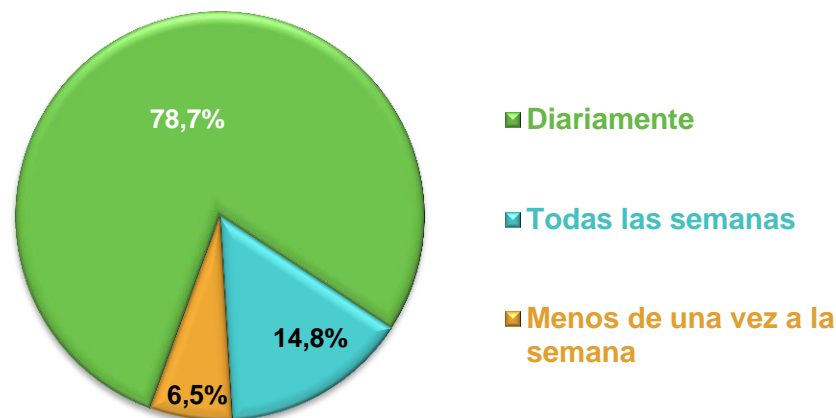
Base: Población de 16 a 74 años

El 76,2 % de las personas de 16 a 74 años han accedido a Internet en los últimos tres meses.

De ellos, el 78,7 % lo hace diariamente



Frecuencia de acceso de los internautas de 16 a 74 años que accedieron en los últimos 3 meses...

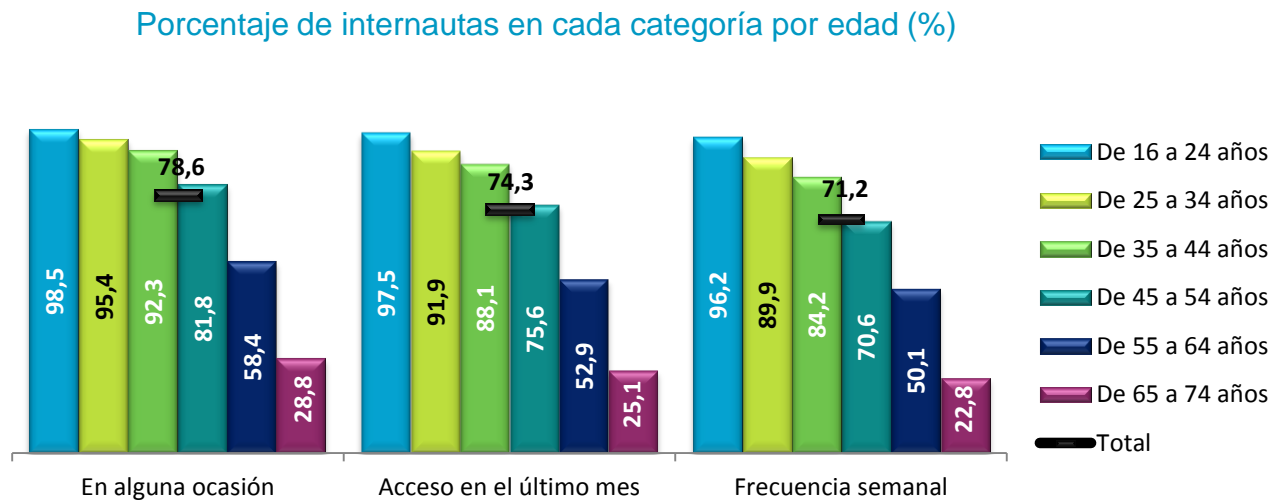
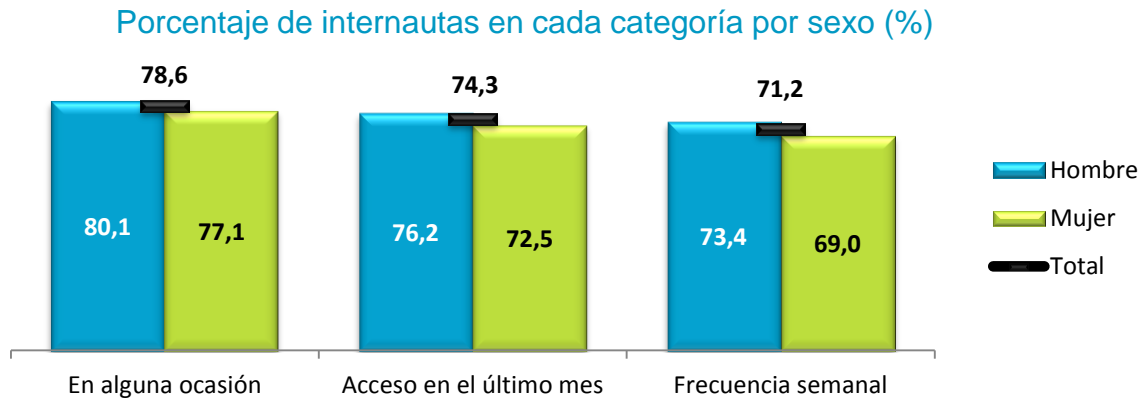


Base: Población de 16 a 74 años que accedieron a Internet en los últimos 3 meses

1. **Número de internautas, frecuencia de uso y actividades de Internet**
2. **Uso de Internet por características sociodemográficas**
3. **Distribución sociodemográfica de la población internauta**
4. **Usos de Internet**
5. **Uso de servicios en la nube**
6. **Evolución del porcentaje de internautas**
7. **Anexo y ficha técnica**

Uso de Internet por características sociodemográficas (I)

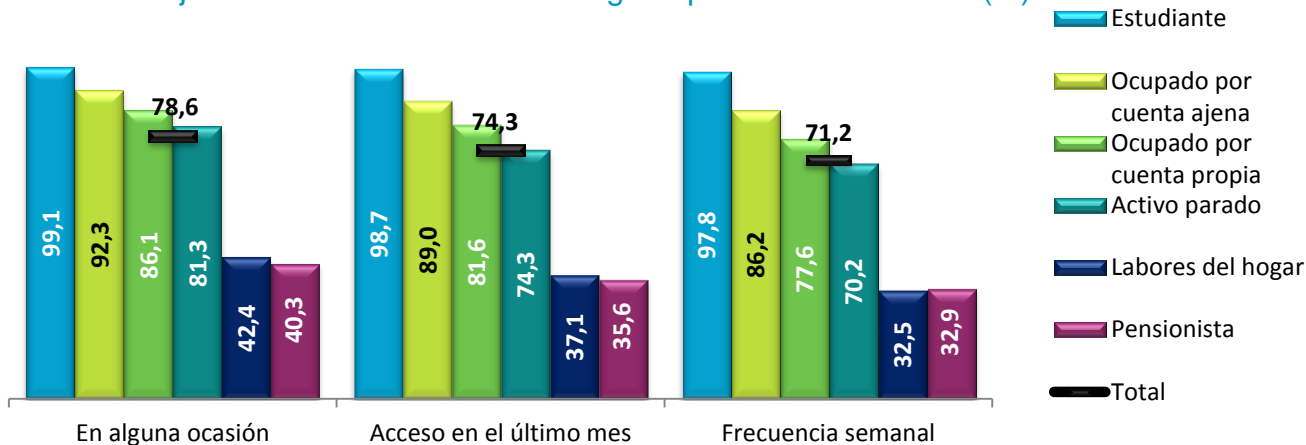
El 98,5 % de los individuos de 16 a 24 años han accedido a Internet en alguna ocasión



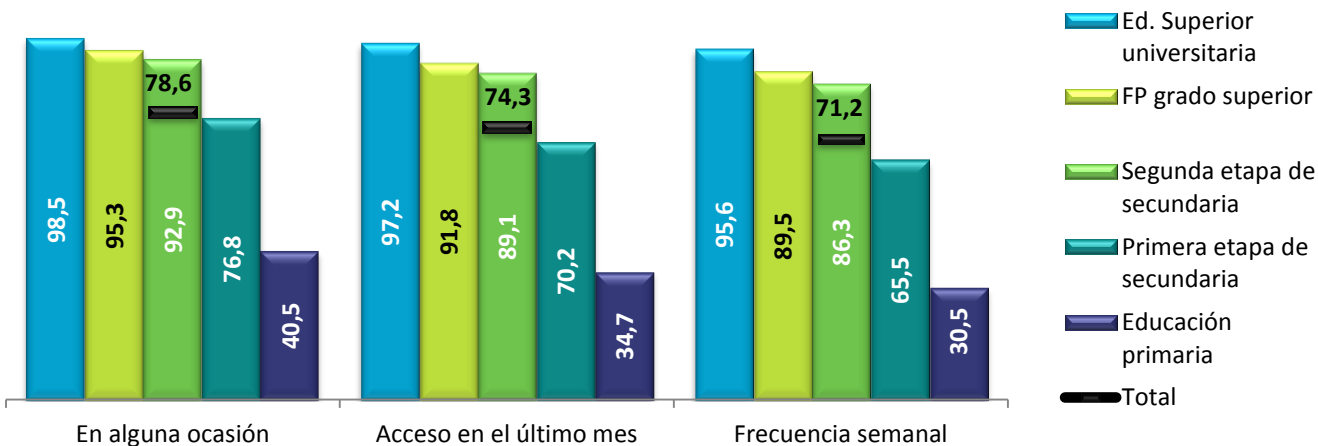
Uso de Internet por características sociodemográficas (II)

Los estudiantes presentan niveles de uso prácticamente universales, más del 99 % de ellos ha accedido alguna vez a la Red

Porcentaje de internautas en cada categoría por situación laboral (%)



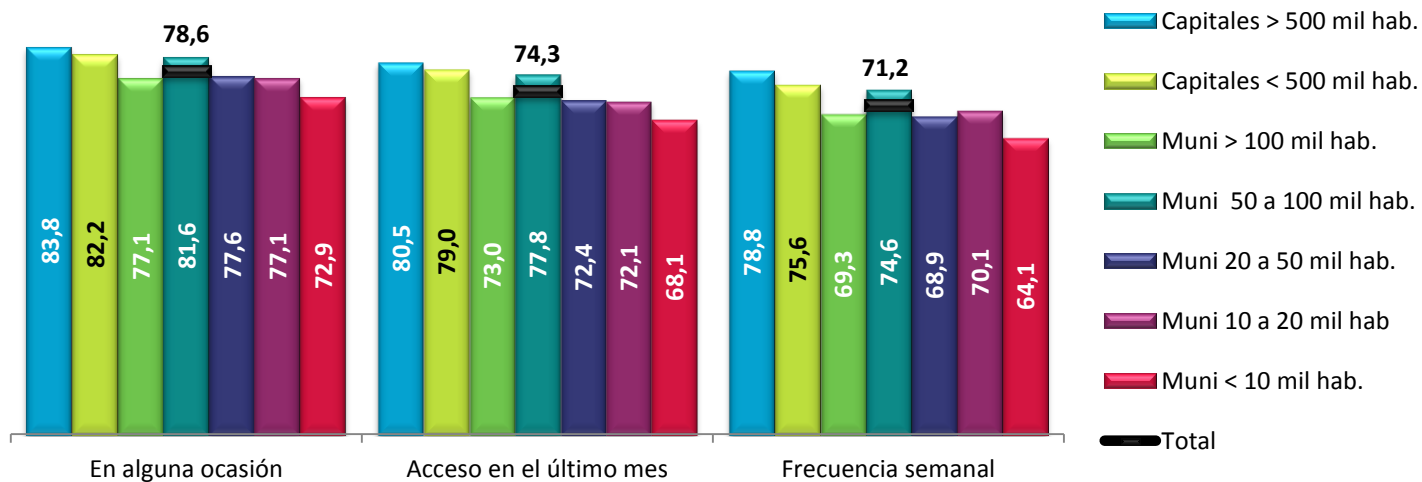
Porcentaje de internautas en cada categoría por nivel de estudios (%)



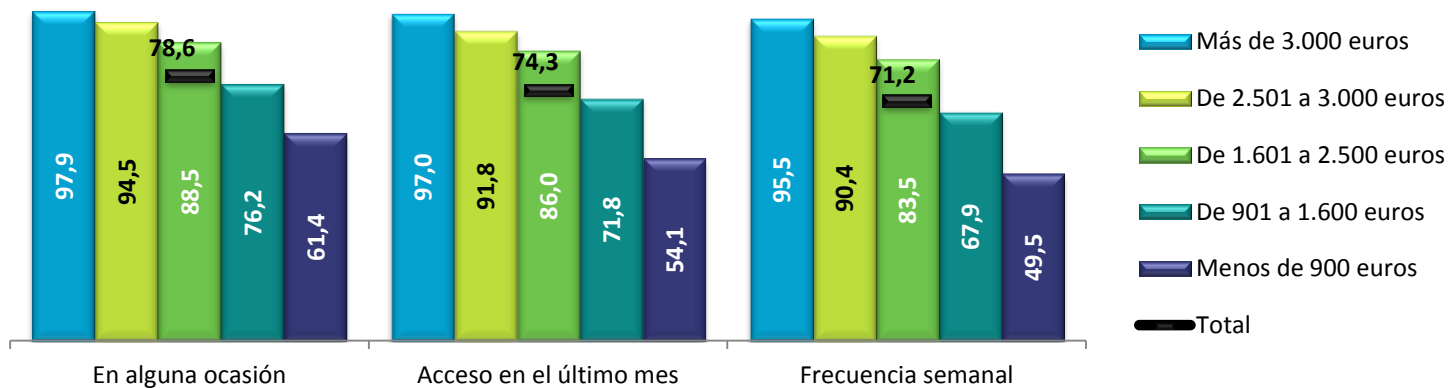
Uso de Internet por características sociodemográficas (III)

A mayores ingresos, mayores porcentajes de uso de Internet

Porcentaje de internautas en cada categoría por tamaño de hábitat (%)

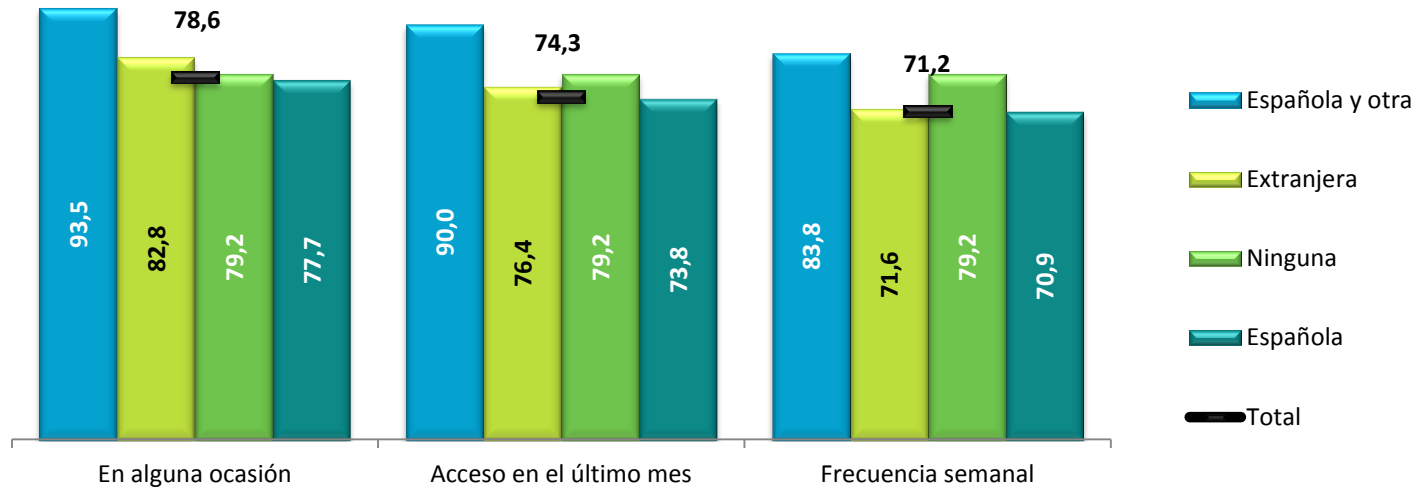


Porcentaje de internautas en cada categoría por renta neta por hogar (%)



El 71,6 % de extranjeros hace uso semanal de Internet

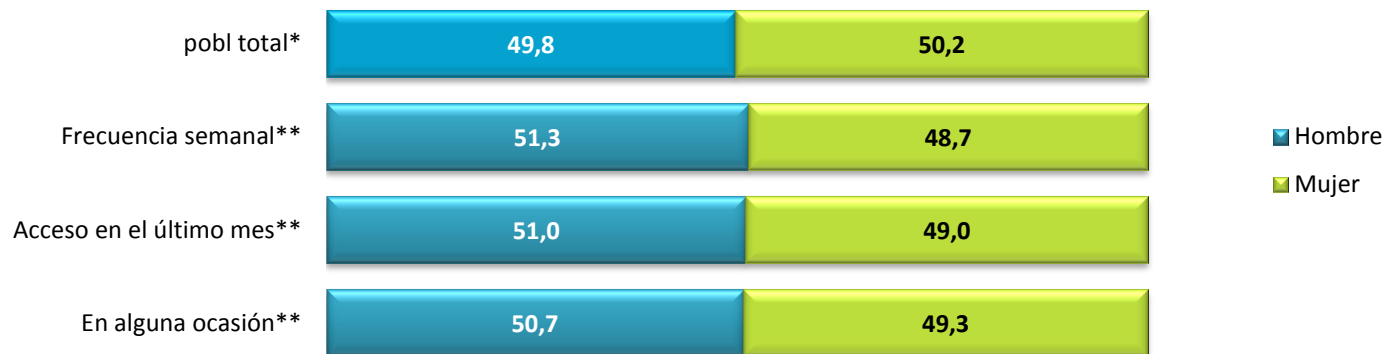
Porcentaje de internautas en cada categoría por nacionalidad (%)



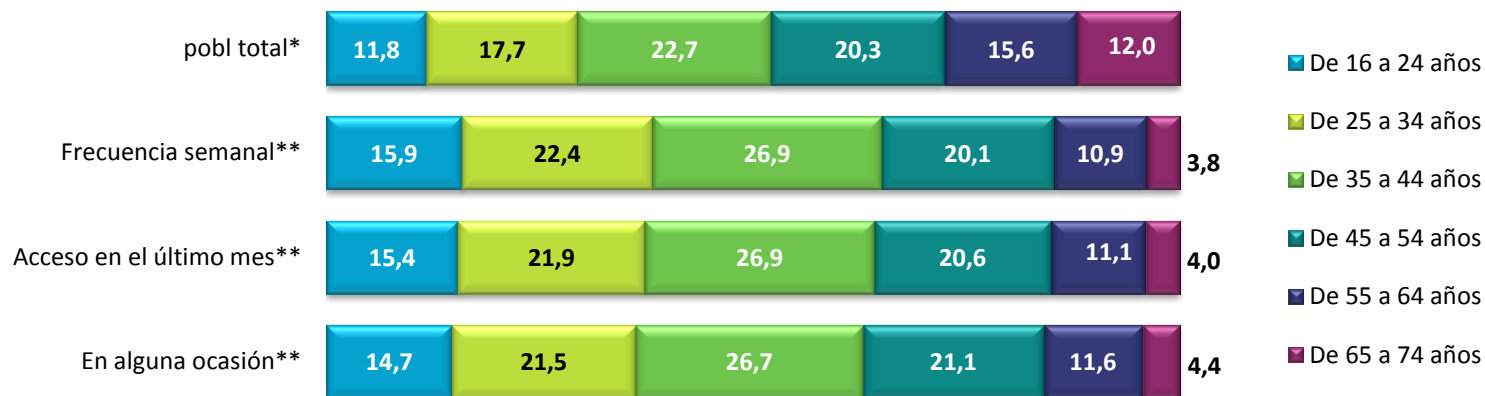
1. **Número de internautas, frecuencia de uso y actividades de Internet**
2. **Uso de Internet por características sociodemográficas**
3. **Distribución sociodemográfica de la población internauta**
4. **Usos de Internet**
5. **Uso de servicios en la nube**
6. **Evolución del porcentaje de internautas**
7. **Anexo y ficha técnica**

El 65,2 % de internautas semanales tienen menos de 44 años, 13 puntos porcentuales más que la población total

Distribución de internautas y población total por sexo (%)



Distribución de internautas y población total por edad (%)



*Base: Población total de 16 a 74 años

**Base: Internautas de 16 a 74 años según su uso de la Red

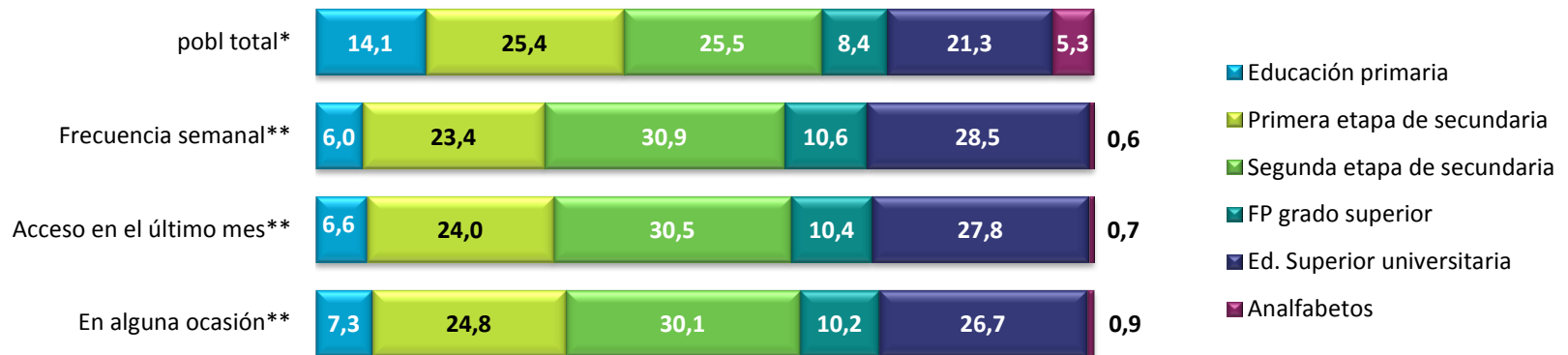
Distribución sociodemográfica de la población internauta (II)

Tres de cada diez internautas, independientemente de su frecuencia de acceso, cursan o han cursado estudios de segunda etapa de educación secundaria

Distribución de internautas y población total por situación laboral (%)



Distribución de internautas y población total por estudios terminados (%)

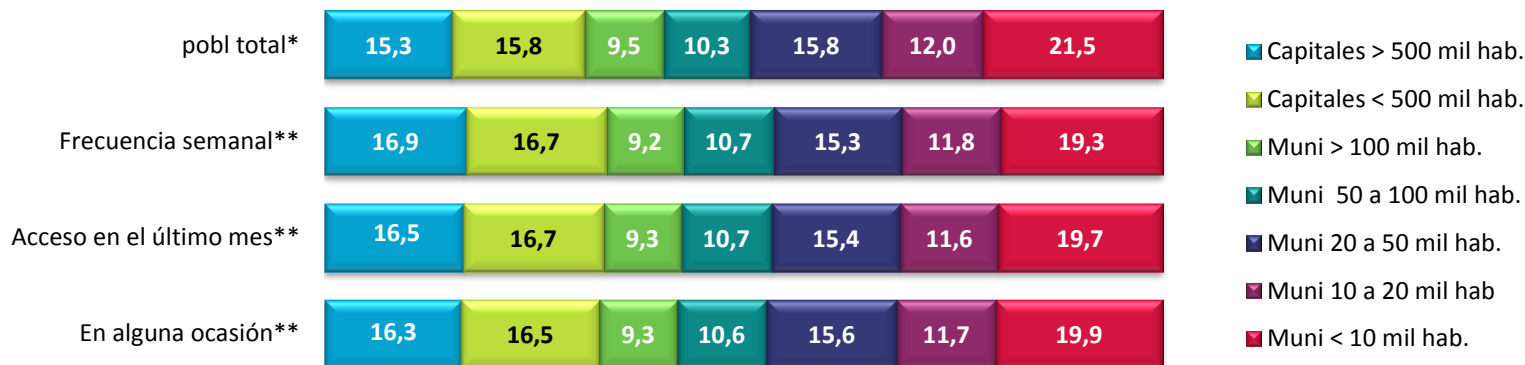


*Base: Población total de 16 a 74 años

**Base: Internautas de 16 a 74 años según su uso de la Red

La tercera parte de los internautas residen en grandes capitales

Distribución de internautas y población total por tamaño de hábitat (%)



Distribución de internautas y población total por renta neta por hogar (%)

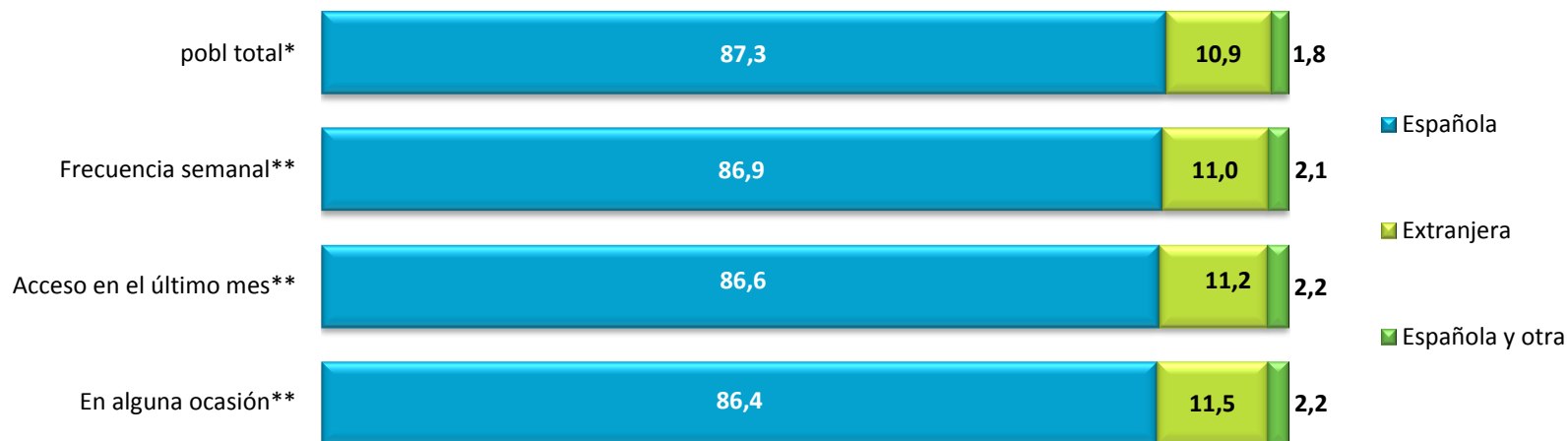


*Base: Población total de 16 a 74 años

**Base: Internautas de 16 a 74 años según su uso de la Red

La distribución de la población internauta, en cuanto a nacionalidad, es similar a la de la población total

Distribución de internautas y población total por nacionalidad (%)



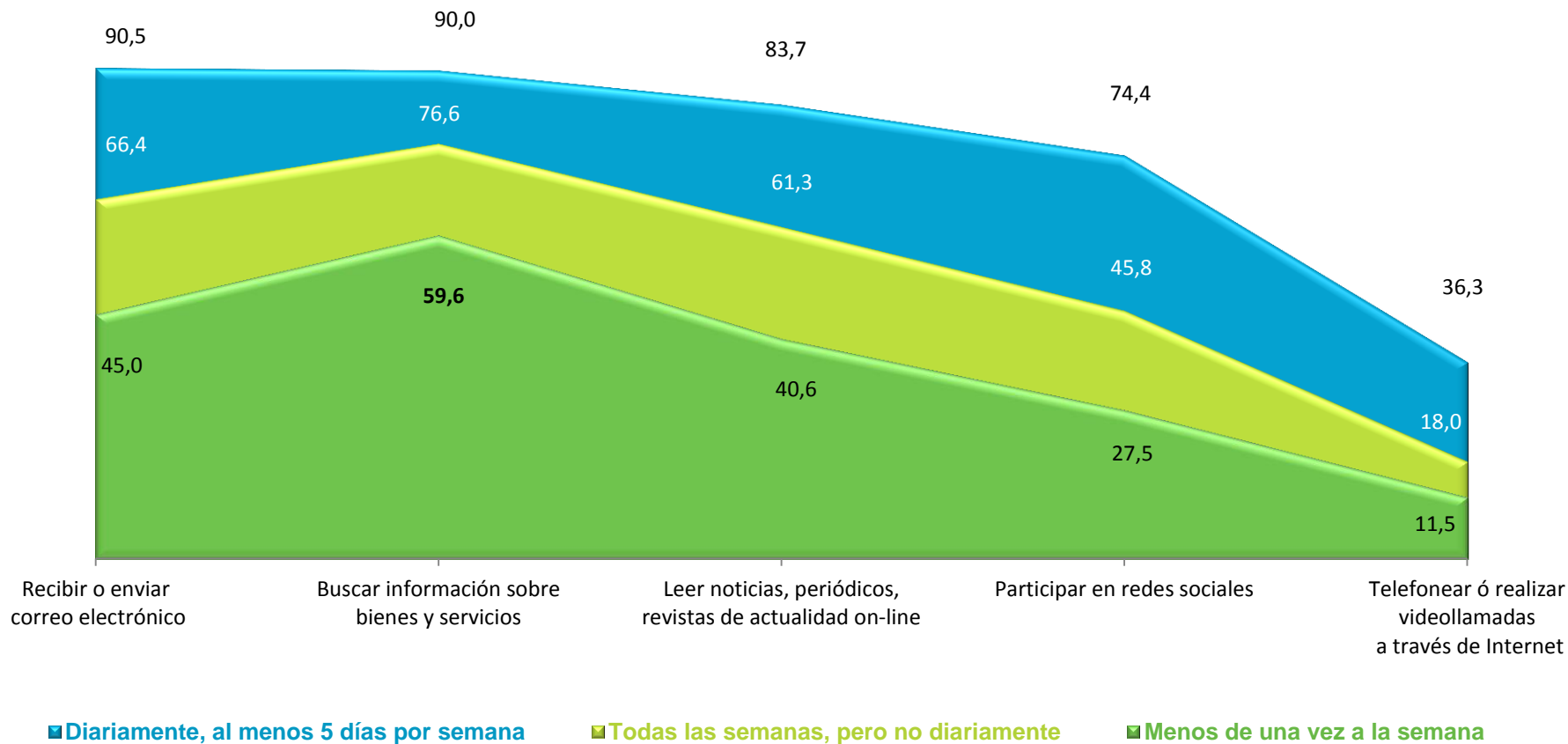
*Base: Población total de 16 a 74 años

**Base: Internautas de 16 a 74 años según su uso de la Red

1. **Número de internautas, frecuencia de uso y actividades de Internet**
2. **Uso de Internet por características sociodemográficas**
3. **Distribución sociodemográfica de la población internauta**
4. **Usos de Internet**
5. **Uso de servicios en la nube**
6. **Evolución del porcentaje de internautas**
7. **Anexo y ficha técnica**

Nueve de cada diez internautas que se conectan diariamente a la red, buscan información sobre bienes y servicios

Comunicación y acceso a la información

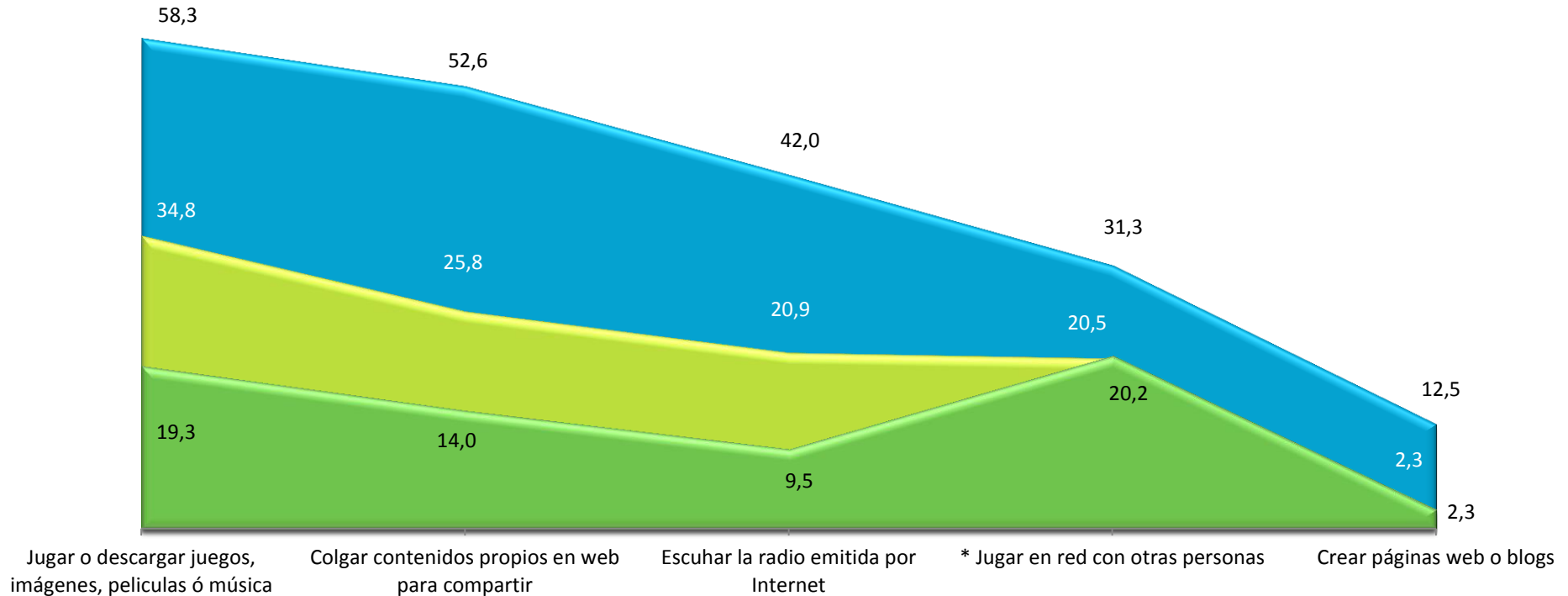


Usos de los internautas según último acceso (%)

Más de la mitad de los internautas que se conectan diariamente a la red, cuelgan contenidos propios en la Red para compartir con otros usuarios

Entretenimiento y creatividad

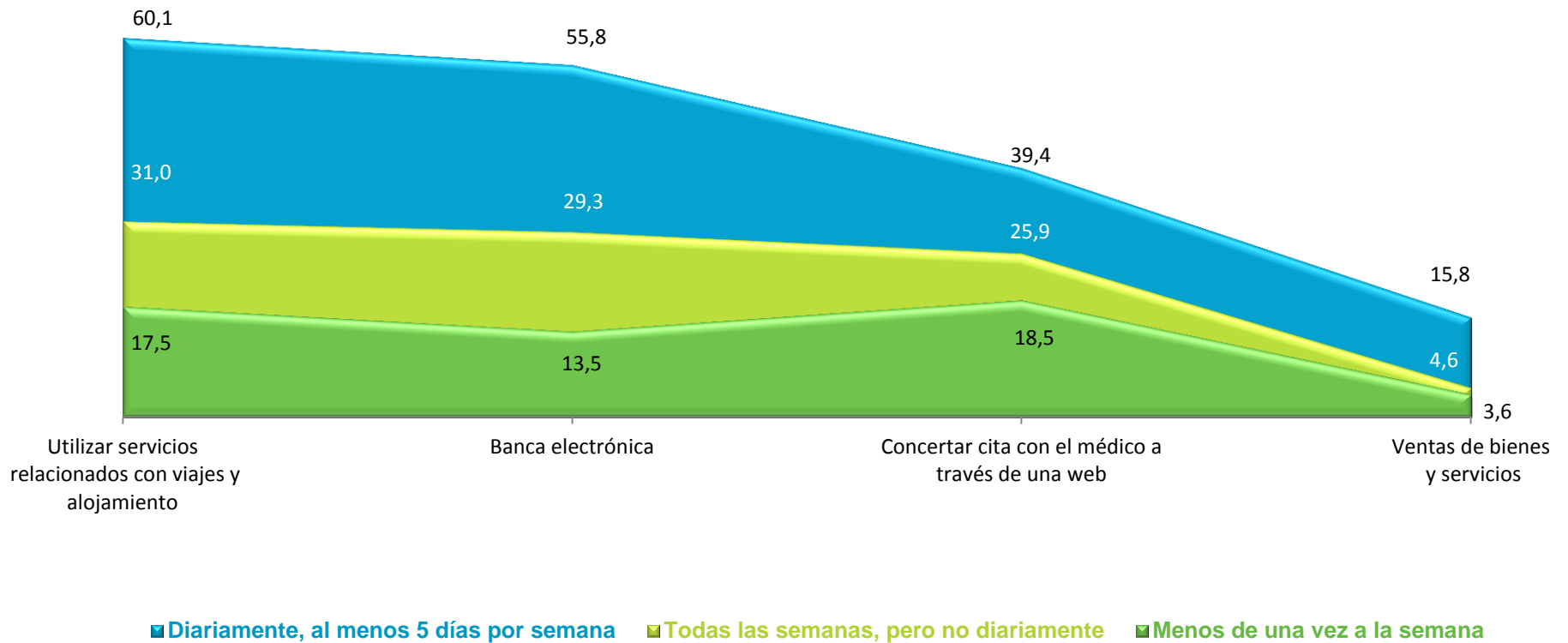
■ Diariamente, al menos 5 días por semana ■ Todas las semanas, pero no diariamente ■ Menos de una vez a la semana



Usos de los internautas según último acceso (%)

Entre los que se conectan diariamente a Internet, el 60,1 % utiliza servicios relacionados con viajes y alojamiento

Motivos particulares



1. **Número de internautas, frecuencia de uso y actividades de Internet**
2. **Uso de Internet por características sociodemográficas**
3. **Distribución sociodemográfica de la población internauta**
4. **Usos de Internet**
5. **Uso de servicios en la nube**
6. **Evolución del porcentaje de internautas**
7. **Anexo y ficha técnica**

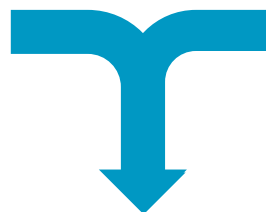
Porcentaje de internautas de últimos 3 meses que...

...utilizan espacio de **almacenamiento** en Internet

30,9 %

...**comparten** ficheros (fotos, música, vídeos, etc) en Internet

26 %



Fotos **83,8 %**



Documentos
66,6 %



Música
42,1 %



Vídeos
40,5 %

Base: Internautas de 16 a 74 años de los últimos 3 meses que almacenan o comparten contenidos en Internet

Perfil sociodemográfico de los internautas que almacenan en la nube

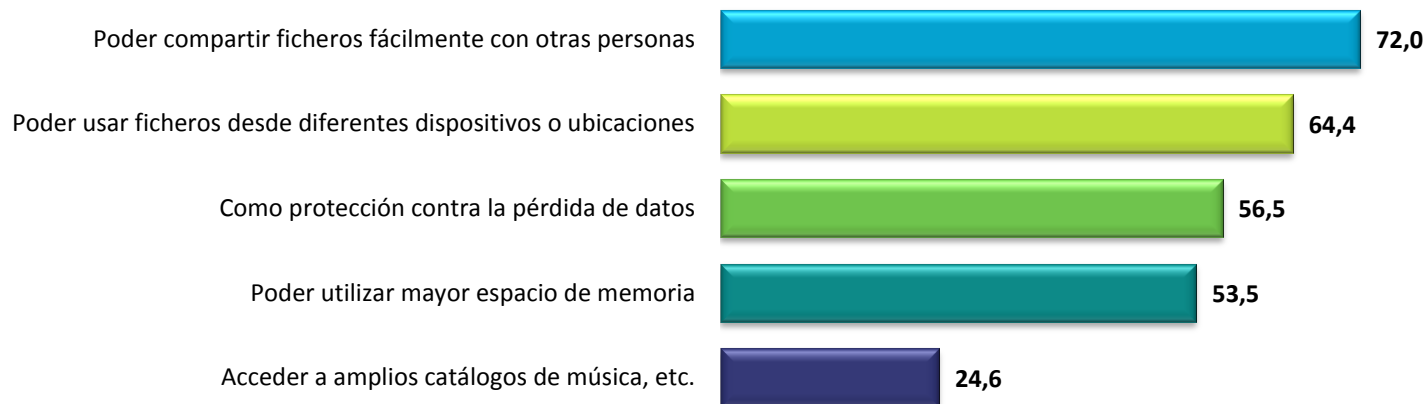
- Hombres
- Jóvenes de 16 a 24 años
- Estudiantes
- Personas con educación superior universitaria
- Residentes en municipios de más de 500 mil habitantes



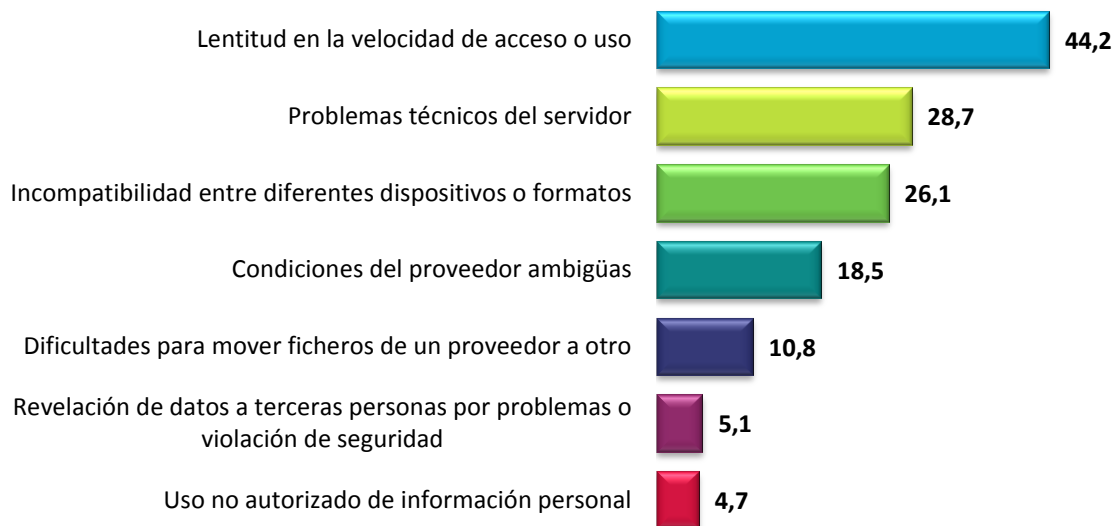
Razones para utilizar servicios en la nube y principales problemas

La principal razón para usar espacios de almacenamiento en Internet es poder compartir ficheros con otras personas

Razones para utilizar espacio de almacenamiento en Internet



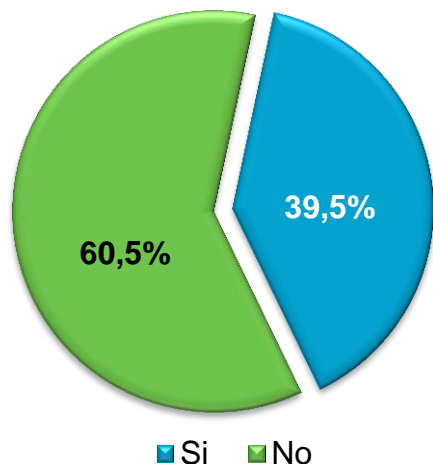
Problemas al utilizar servicios en la nube



No usuarios de servicios en la nube. Razones de no uso

Casi el 70 % de los internautas que no almacenan contenidos en Internet conociendo su existencia, no lo hacen porque poseen dispositivos propios para guardarlos

Conocimiento de la existencia de servicios de almacenamiento en la nube



Razones de no utilizar servicios de almacenamiento en la nube



Base: Internautas de los últimos 3 meses que no almacenan o ni comparten contenidos en la nube

Base: Internautas de últimos 3 meses que no almacenan o ni comparten contenidos en la nube aunque conocen su existencia

Perfil de los internautas que conocen los servicios en la nube pero no los utilizan

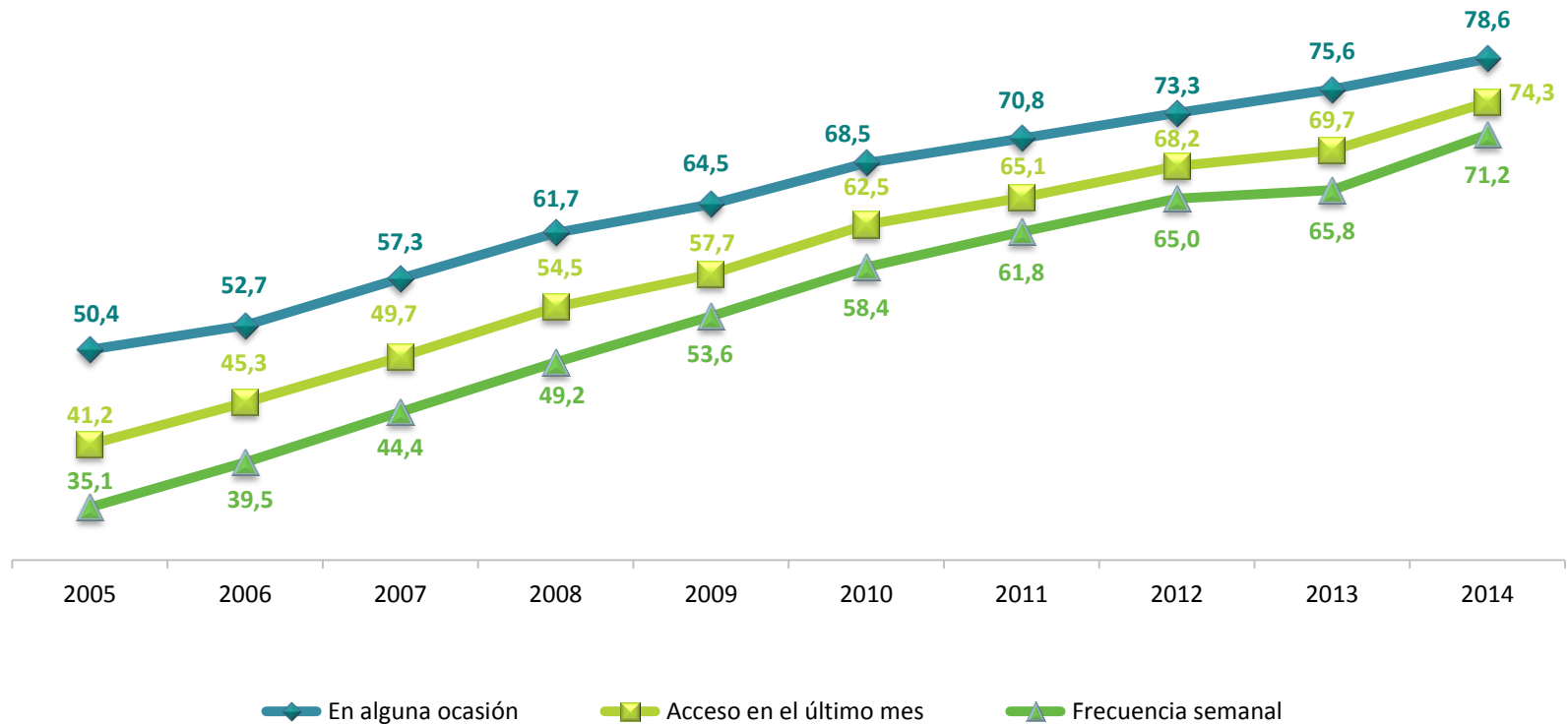
- Hombres
- Personas de 25 a 34 años
- Trabajadores por cuenta ajena
- Personas con educación superior universitaria
- Residentes en municipios de más de 500 mil habitantes



1. **Número de internautas, frecuencia de uso y actividades de Internet**
2. **Uso de Internet por características sociodemográficas**
3. **Distribución sociodemográfica de la población internauta**
4. **Usos de Internet**
5. **Uso de servicios en la nube**
6. **Evolución del porcentaje de internautas**
7. **Anexo y ficha técnica**

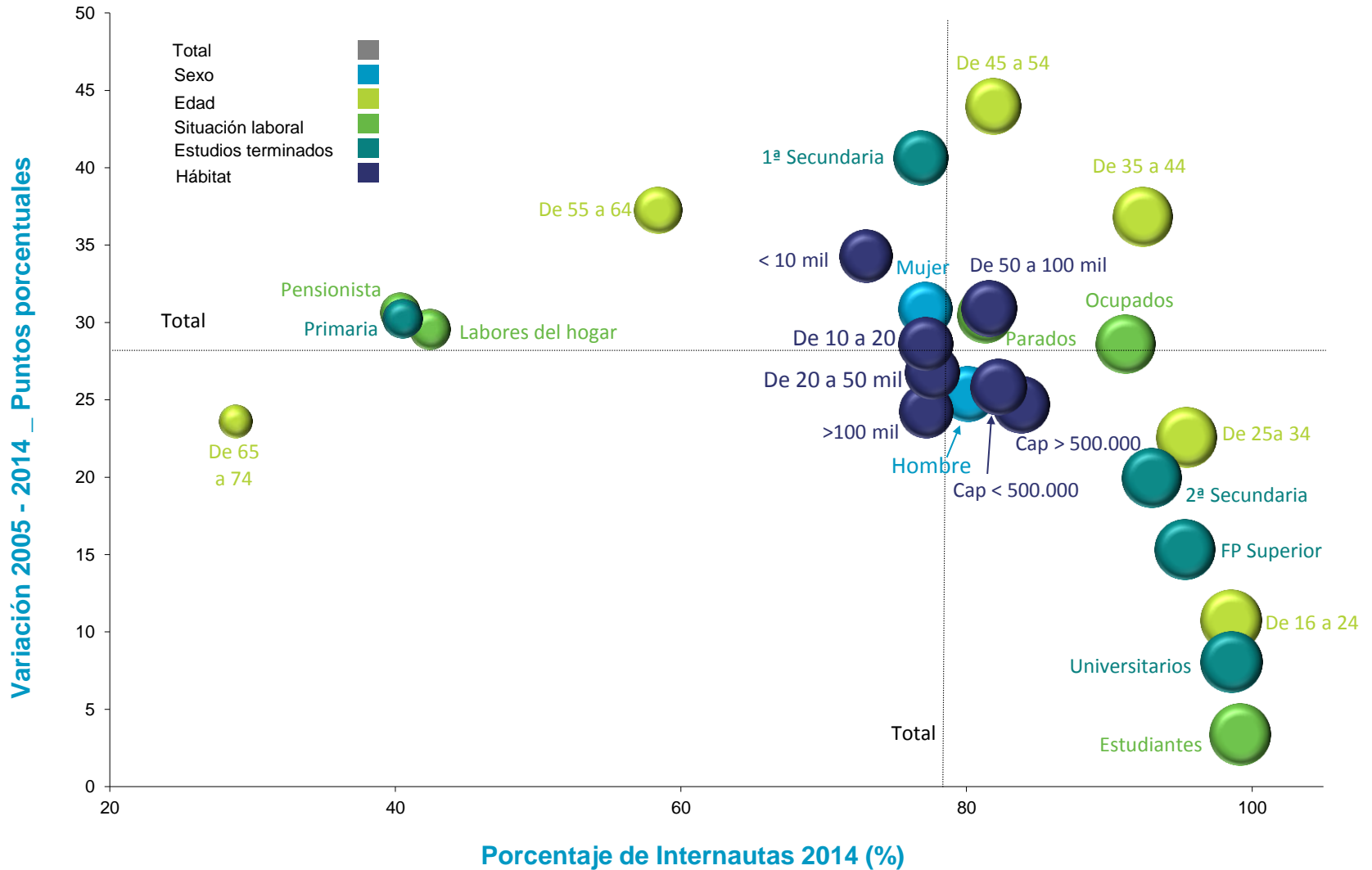
Evolución del porcentaje de internautas (%)

En 2014, un 78,6 % de la población de 16 a 74 años ha utilizado Internet en alguna ocasión



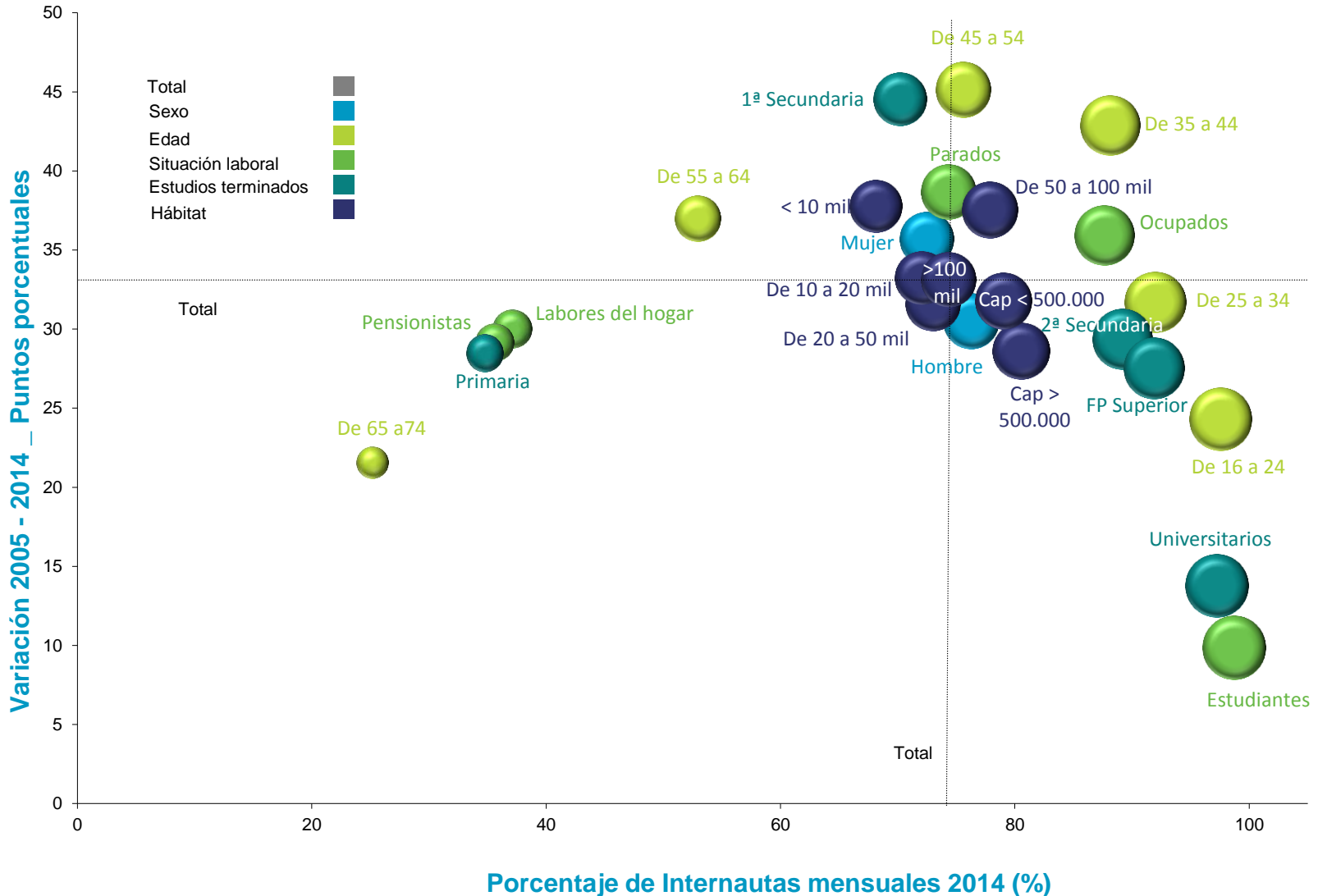
Evolución de internautas que han accedido en alguna ocasión

Los porcentajes con mayor evolución en el uso de Internet en estos últimos nueve años se registran en personas de 45 a 54 años e individuos con primera etapa de educación secundaria

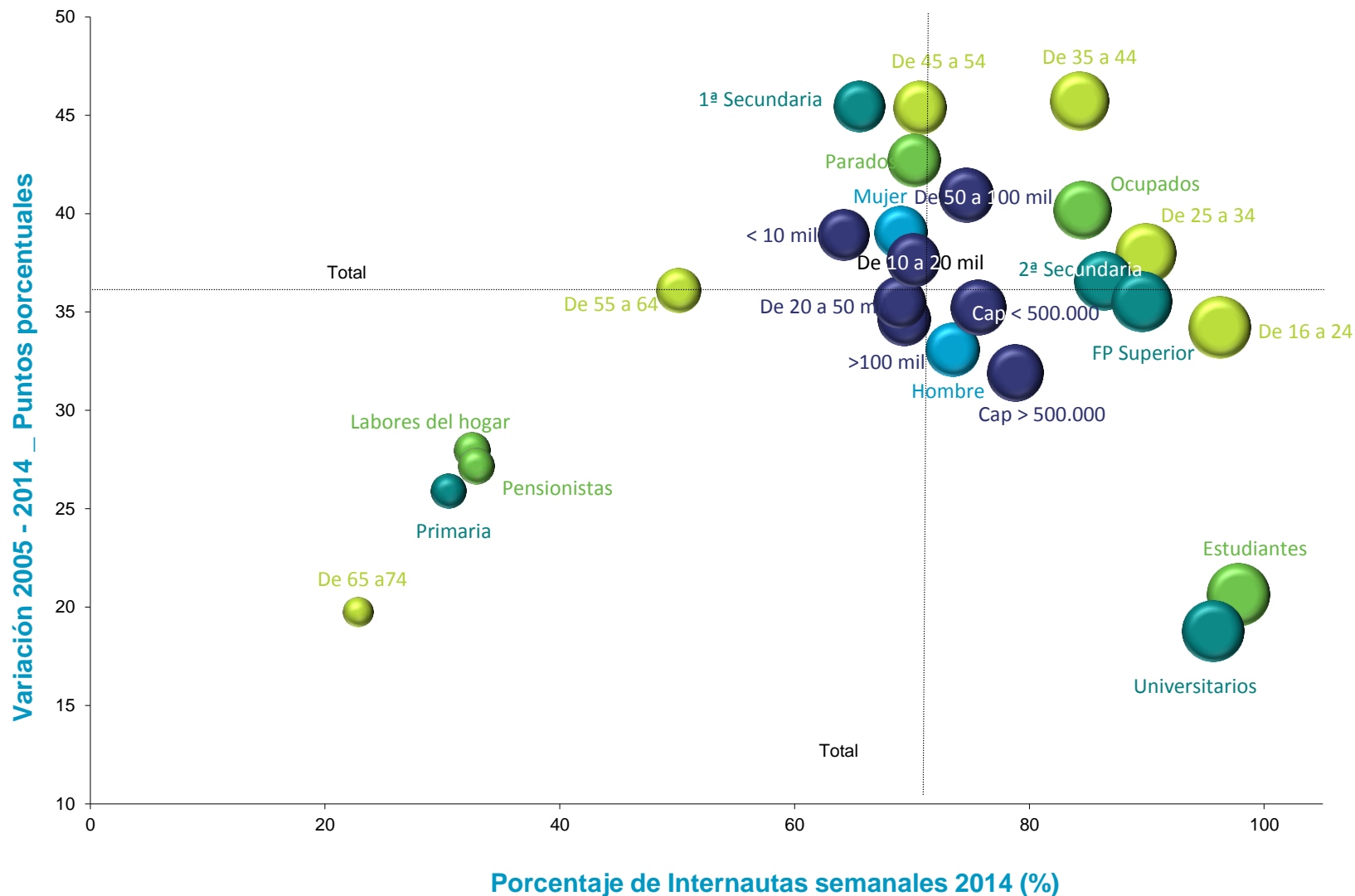


Evolución de internautas que han accedido en el último mes

El porcentaje internautas mensuales con menor evolución en los últimos años son los estudiantes, debido básicamente a que presentan valores de penetración casi universales (98,7 %)



Personas con estudios de primera etapa de secundaria, y de 35 a 54 años registran los mayores incrementos en el uso de Internet semanal durante los últimos 9 años



1. **Número de internautas, frecuencia de uso y actividades de Internet**
2. **Uso de Internet por características sociodemográficas**
3. **Distribución sociodemográfica de la población internauta**
4. **Usos de Internet**
5. **Uso de servicios en la nube**
6. **Evolución del porcentaje de internautas**
7. **Anexo y ficha técnica**

	% de individuos	Internautas			Internauta último mes			Internautas acceso semanal		
		2012	2013*	2014	2012	2013*	2014	2012	2013*	2014
Sexo	Hombre	75,7	77,9	80,1	70,7	72,2	76,2	68,4	69,1	73,4
	Mujer	71,0	73,3	77,1	65,6	67,1	72,5	61,7	62,6	69,0
Edad	De 16 a 24 años	97,8	98,5	98,5	95,5	96,6	97,5	94,5	94,4	96,2
	De 25 a 34 años	91,9	96,0	95,4	87,0	90,1	91,9	83,5	86,6	89,9
	De 35 a 44 años	87,7	88,2	92,3	81,6	81,0	88,1	78,1	76,1	84,2
	De 45 a 54 años	73,4	76,0	81,8	66,1	68,3	75,6	61,3	63,1	70,6
	De 55 a 64 años	46,8	51,2	58,4	41,8	44,9	52,9	39,1	41,6	50,1
	De 65 a 74 años	21,2	25,2	28,8	17,7	21,3	25,1	15,7	18,9	22,8
Situación Laboral	Ocupado por cuenta ajena	87,8	89,3	92,3	83,2	84,4	89,0	80,0	80,7	86,2
	Ocupado por cuenta propia	81,0	82,2	86,1	75,8	78,3	81,6	73,4	75,0	77,6
	Activo parado	74,8	80,8	81,3	66,6	70,2	74,3	61,6	65,4	70,2
	Estudiante	98,6	99,3	99,1	97,5	99,1	98,7	96,9	97,5	97,8
	Labores del hogar	37,0	39,5	42,4	31,0	31,5	37,1	26,9	25,7	32,5
	Pensionista	30,6	34,7	40,3	26,1	30,0	35,6	23,9	27,2	32,9
Otra situación laboral	40,0	54,0	62,6	31,6	45,0	57,2	28,8	39,9	55,7	
Estudios Terminados	Analfabetos	2,4	0,0	13,4	2,1	0,0	9,7	2,1	0,0	8,4
	Educación primaria	27,6	30,2	40,5	22,6	23,8	34,7	20,1	20,2	30,5
	1ª etapa de ed. secundaria	72,8	73,1	76,8	64,4	64,0	70,2	59,0	58,4	65,5
	2ª etapa de ed. secundaria	89,2	90,7	92,9	83,8	84,2	89,1	80,5	80,0	86,3
	FP grado superior	92,9	95,6	95,3	89,2	91,1	91,8	86,7	88,4	89,5
	Ed. Superior universitaria	96,2	97,3	98,5	94,2	95,5	97,2	92,8	93,4	95,6
No se puede codificar	19,4	93,6	33,7	19,4	86,1	20,3	19,4	86,1	20,3	
Tamaño hábitat	Capitales > 500 mil hab.	80,9	82,1	83,8	76,1	77,2	80,5	72,9	74,1	78,8
	Capitales < 500 mil hab.	75,7	79,6	82,2	70,9	74,3	79,0	68,0	71,5	75,6
	Municipios > 100 mil hab.	70,8	76,9	77,1	65,9	71,2	73,0	62,9	68,4	69,3
	Municip. 50 a 100 mil hab.	78,0	77,3	81,6	72,8	70,5	77,8	70,3	66,7	74,6
	Municipios 20 a 50 mil hab.	73,3	75,3	77,6	68,1	69,4	72,4	64,8	65,2	68,9
	Municipios 10 a 20 mil hab.	71,8	72,8	77,1	66,4	66,4	72,1	62,7	62,4	70,1
Municipios < 10 mil hab.	65,8	68,5	72,9	60,2	61,9	68,1	57,0	56,8	64,1	
Renta neta por hogar	Menos de 900 euros	---	56,5	61,4	---	46,4	54,1	---	41,0	49,5
	De 901 a 1.600 euros	---	69,4	76,2	---	63,7	71,8	---	58,8	67,9
	De 1.601 a 2.500 euros	---	86,9	88,5	---	81,8	86,0	---	79,3	83,5
	De 2.501 a 3.000 euros	---	94,5	94,5	---	92,8	91,8	---	91,2	90,4
	Más de 3.000 euros	---	96,0	97,9	---	94,4	97,0	---	93,1	95,5
	Ns/Nc	---	78,3	78,5	---	72,4	74,4	---	68,8	72,1
Nacionalidad	Española	72,7	74,6	77,7	67,9	69,1	73,8	64,8	65,7	70,9
	Extranjera	78,3	81,6	82,8	68,6	72,4	76,4	64,3	66,5	71,6
	Española y otra	86,8	87,4	93,5	81,4	80,7	90,0	77,8	70,8	83,8
	Ninguna	100,0	53,8	79,2	100,0	53,8	79,2	100,0	53,8	79,2
Estado civil	Soltero	---	90,6	91,5	---	86,2	88,6	---	83,7	86,8
	Casado	---	68,8	73,0	---	62,4	68,2	---	57,7	64,2
	Viudo	---	30,0	32,0	---	24,8	25,6	---	22,7	24,5
	Separado	---	68,4	74,3	---	56,2	68,8	---	51,9	66,5
	Divorciado	---	80,4	85,0	---	70,6	79,3	---	64,9	74,2
Total indiv. (16 a 74 años)		73,3	75,6	78,6	68,2	69,7	74,3	65,0	65,8	71,2

* en 2013 se producen dos cambios metodológicos: utilización de datos de población correspondientes al Censo de Población y Viviendas, y resultados calibrados por nacionalidad además de sexo y edad

Perfil sociodemográfico por uso de Internet

	% de individuos	Internautas			Internauta último mes			Internautas acceso semanal		
		2012	2013*	2014	2012	2013*	2014	2012	2013*	2014
Sexo	Hombre	51,4	51,4	50,7	51,7	51,7	51,0	52,4	52,3	51,3
	Mujer	48,6	48,6	49,3	48,3	48,3	49,0	47,6	47,7	48,7
Edad	De 16 a 24 años	16,2	15,6	14,7	17,0	16,5	15,4	17,7	17,1	15,9
	De 25 a 34 años	24,6	23,7	21,5	25,1	24,1	21,9	25,2	24,5	22,4
	De 35 a 44 años	26,9	26,5	26,7	26,9	26,4	26,9	27,0	26,3	26,9
	De 45 a 54 años	19,5	20,1	21,1	18,9	19,6	20,6	18,4	19,2	20,1
	De 55 a 64 años	9,5	10,3	11,6	9,2	9,8	11,1	9,0	9,6	10,9
	De 65 a 74 años	3,3	3,8	4,4	2,9	3,5	4,0	2,7	3,3	3,8
Situación Laboral	Ocupado por cuenta ajena	50,6	44,0	45,1	51,5	45,2	46,0	51,9	45,7	46,5
	Ocupado por cuenta propia	10,3	9,9	10,2	10,3	10,2	10,2	10,5	10,4	10,1
	Activo parado	16,1	21,4	20,0	15,4	20,2	19,3	15,0	19,9	19,0
	Estudiante	11,9	11,9	12,1	12,7	12,9	12,7	13,2	13,4	13,1
	Labores del hogar	4,9	5,0	4,8	4,4	4,3	4,5	4,0	3,7	4,1
	Pensionista	4,8	5,3	6,7	4,4	5,0	6,2	4,2	4,7	6,0
Otra situación laboral	1,4	2,5	1,2	1,2	2,3	1,2	1,1	2,1	1,2	
Estudios Terminados	Analfabetos	0,0	0,0	0,9	0,0	0,0	0,7	0,0	0,0	0,6
	Educación primaria	7,6	7,3	7,3	6,7	6,3	6,6	6,2	5,6	6,0
	1ª etapa de ed. secundaria	25,0	25,7	24,8	23,8	24,4	24,0	22,8	23,6	23,4
	2ª etapa de ed. secundaria	28,1	28,2	30,1	28,4	28,4	30,5	28,6	28,6	30,9
	FP grado superior	11,8	12,0	10,2	12,2	12,4	10,4	12,4	12,7	10,6
	Ed. Superior universitaria	27,4	26,7	26,7	28,8	28,4	27,8	29,8	29,4	28,5
No se puede codificar	0,0	0,1	0,0	0,0	0,1	0,0	0,0	0,1	0,0	
Tamaño habitat	Capitales > 500 mil hab.	17,3	16,8	16,3	17,5	17,1	16,5	17,6	17,4	16,9
	Capitales < 500 mil hab.	16,7	16,5	16,5	16,8	16,7	16,7	16,9	17,0	16,7
	Municipios > 100 mil hab.	9,2	9,6	9,3	9,2	9,7	9,3	9,2	9,8	9,2
	Municip. 50 a 100 mil hab.	10,6	10,2	10,6	10,7	10,1	10,7	10,8	10,1	10,7
	Municipios 20 a 50 mil hab.	14,9	15,7	15,6	14,9	15,7	15,4	14,9	15,6	15,3
	Municipios 10 a 20 mil hab	11,9	11,5	11,7	11,9	11,4	11,6	11,7	11,4	11,8
Municipios < 10 mil hab.	19,3	19,6	19,9	19,0	19,3	19,7	18,9	18,7	19,3	
Renta neta por hogar	Menos de 900 euros	---	12,9	15,6	---	11,5	14,5	---	10,7	13,9
	De 901 a 1.600 euros	---	25,0	26,4	---	24,9	26,3	---	24,3	26,0
	De 1.601 a 2.500 euros	---	16,9	18,6	---	17,3	19,1	---	17,7	19,3
	De 2.501 a 3.000 euros	---	7,7	7,8	---	8,2	8,0	---	8,5	8,2
	Más de 3.000 euros	---	8,5	9,2	---	9,1	9,6	---	9,5	9,9
	Ns/Nc	---	29,0	22,4	---	29,1	22,5	---	29,3	22,7
Nacionalidad	Española	91,1	85,3	86,4	92,6	85,7	86,6	92,3	86,2	86,9
	Extranjera	7,0	13,0	11,5	6,5	12,5	11,2	6,7	12,1	11,0
	Española y otra	1,8	1,8	2,2	0,9	1,8	2,2	1,0	1,6	2,1
	Ninguna	0,1	0,0	0,0	0,0	0,0	0,0	0,0	0,0	0,0
Estado civil	Soltero	---	41,8	40,8	---	43,2	41,7	---	44,4	42,7
	Casado	---	52,3	52,5	---	51,4	51,8	---	50,4	50,9
	Viudo	---	1,2	1,3	---	1,1	1,1	---	1,0	1,1
	Separado	---	1,6	2,1	---	1,5	2,1	---	1,4	2,1
	Divorciado	---	3,0	3,4	---	2,9	3,3	---	2,8	3,2
Total		100,0	100,0	100,0	100,0	100,0	100,0	100,0	100,0	100,0

* en 2013 se producen dos cambios metodológicos: utilización de datos de población correspondientes al Censo de Población y Viviendas, y resultados calibrados por nacionalidad además de sexo y edad

Población de internautas en números absolutos

	Internautas			Internauta último mes			Internautas acceso semanal			
	2012	2013*	2014	2012	2013*	2014	2012	2013*	2014	
Sexo	Hombre	13.008.133	13.470.710	13.732.080	12.155.652	12.494.287	13.072.285	11.752.244	11.954.634	12.595.073
	Mujer	12.276.329	12.746.226	13.337.342	11.350.619	11.670.429	12.539.312	10.668.865	10.882.878	11.940.513
Edad	De 16 a 24 años	4.095.922	4.078.415	3.990.208	4.001.295	3.997.976	3.950.393	3.959.228	3.906.220	3.895.590
	De 25 a 34 años	6.214.687	6.204.937	5.820.759	5.889.303	5.822.731	5.611.028	5.650.395	5.596.963	5.486.628
	De 35 a 44 años	6.807.866	6.946.571	7.218.635	6.331.274	6.382.063	6.891.904	6.063.549	5.999.928	6.588.138
	De 45 a 54 años	4.928.213	5.274.776	5.725.143	4.438.162	4.738.940	5.286.180	4.119.860	4.380.765	4.940.317
	De 55 a 64 años	2.412.054	2.709.053	3.127.420	2.156.102	2.374.022	2.835.201	2.015.654	2.200.700	2.684.871
	De 65 a 74 años	825.720	1.003.184	1.187.257	690.135	848.983	1.036.891	612.424	752.936	940.042
Situación Laboral	Ocupado por cuenta ajena	12.787.585	11.541.466	12.207.786	12.112.555	10.916.895	11.772.294	11.641.777	10.435.505	11.404.439
	Ocupado por cuenta propia	2.594.808	2.597.001	2.756.394	2.429.451	2.472.502	2.613.900	2.350.669	2.369.457	2.482.895
	Activo parado	4.080.602	5.613.896	5.400.785	3.630.853	4.872.381	4.939.845	3.359.872	4.545.026	4.662.634
	Estudiante	3.011.833	3.119.483	3.266.476	2.978.298	3.115.232	3.250.853	2.960.226	3.064.518	3.222.428
	Labores del hogar	1.245.060	1.299.574	1.311.994	1.043.014	1.038.109	1.146.239	908.010	847.824	1.004.718
	Pensionista	1.210.190	1.381.892	1.800.572	1.032.081	1.196.333	1.590.939	945.537	1.084.556	1.468.649
	Otra situación laboral	354.384	663.625	325.415	280.020	553.264	297.527	255.018	490.626	289.822
Estudios Terminados	Analfabetos	9.721	0	245.043	8.488	0	176.797	8.488	0	152.491
	Educación primaria	1.924.878	1.921.423	1.969.430	1.575.906	1.512.861	1.689.737	1.399.039	1.286.763	1.482.601
	1ª etapa de ed. secundaria	6.328.694	6.737.280	6.720.334	5.593.744	5.900.319	6.141.332	5.123.176	5.379.987	5.730.532
	2ª etapa de ed. secundaria	7.107.054	7.393.239	8.156.960	6.676.436	6.868.169	7.823.328	6.415.298	6.520.796	7.572.886
	FP grado superior	2.979.769	3.141.834	2.755.734	2.861.435	2.992.789	2.656.931	2.781.042	2.905.348	2.590.489
	Ed. Superior universitaria	6.924.710	7.000.487	7.215.285	6.780.625	6.869.720	7.119.468	6.684.430	6.723.759	7.002.584
	No se puede codificar	9.637	22.673	6.636	9.637	20.858	4.002	9.637	20.858	4.002
Tamaño habitat	Capitales > 500 mil hab.	4.383.897	4.408.358	4.411.268	4.124.671	4.140.369	4.238.511	3.950.833	3.977.495	4.146.139
	Capitales < 500 mil hab.	4.211.663	4.318.763	4.460.377	3.942.905	4.035.416	4.286.563	3.780.527	3.880.355	4.104.815
	Municipios > 100 mil hab.	2.323.033	2.519.794	2.515.092	2.161.073	2.334.479	2.379.848	2.061.512	2.242.705	2.260.119
	Municip. 50 a 100 mil hab.	2.685.406	2.672.864	2.881.703	2.507.321	2.437.875	2.750.106	2.420.012	2.305.685	2.635.420
	Municipios 20 a 50 mil hab.	3.778.786	4.122.512	4.231.399	3.510.083	3.800.173	3.950.157	3.344.111	3.567.109	3.758.327
	Municipios 10 a 20 mil hab.	3.016.123	3.025.288	3.180.210	2.790.812	2.761.569	2.972.047	2.632.672	2.593.200	2.890.873
	Municipios < 10 mil hab.	4.885.554	5.149.357	5.389.373	4.469.406	4.654.834	5.034.364	4.231.441	4.270.964	4.739.893
Renta neta por hogar	Menos de 900 euros	---	3.375.972	4.230.920	---	2.774.762	3.725.123	---	2.447.354	3.410.180
	De 901 a 1.600 euros	---	6.549.146	7.146.634	---	6.005.141	6.736.630	---	5.547.504	6.367.974
	De 1.601 a 2.500 euros	---	4.430.076	5.031.869	---	4.171.573	4.886.179	---	4.043.371	4.745.736
	De 2.501 a 3.000 euros	---	2.011.550	2.098.998	---	1.975.630	2.039.508	---	1.942.180	2.008.331
	Más de 3.000 euros	---	2.240.000	2.491.603	---	2.203.349	2.470.271	---	2.171.826	2.432.199
	Ns/Nc	---	7.610.192	6.069.399	---	7.034.262	5.753.886	---	6.685.277	5.571.166
Nacionalidad	Española	23.032.509	22.352.298	23.378.702	21.501.816	20.717.507	22.181.118	20.534.034	19.688.741	21.322.873
	Extranjera	1.777.258	3.398.056	3.105.447	1.558.288	3.015.759	2.867.287	1.460.073	2.769.643	2.687.877
	Española y otra	460.569	461.453	582.118	432.042	426.322	560.037	412.876	373.999	521.681
	Ninguna	14.125	5.129	3.155	14.125	5.129	3.155	14.125	5.129	3.155
Estado civil	Soltero	---	10.970.709	11.034.509	---	10.430.274	10.683.334	---	10.131.653	10.465.820
	Casado	---	13.710.309	14.209.210	---	12.425.950	13.273.789	---	11.503.086	12.500.739
	Viudo	---	313.184	346.560	---	258.929	278.025	---	236.729	265.999
	Separado	---	431.002	571.316	---	354.035	529.436	---	326.853	511.234
	Divorciado	---	791.731	907.828	---	695.529	847.013	---	639.190	791.794
Total indiv. (16 a 74 años)		25.284.462	26.216.936	27.069.422	23.506.271	24.164.716	25.611.597	22.421.109	22.837.512	24.535.586

* en 2013 se producen dos cambios metodológicos: utilización de datos de población correspondientes al Censo de Población y Viviendas, y resultados calibrados por nacionalidad además de sexo y edad

Población de 16 a 74 años y perfil sociodemográfico

		Población total (16 a 74 años)			Población total (16 a 74 años)		
		2012	2013*	2014	2012	2013*	2014
Sexo	Hombre	17.186.852	17.301.320	17.149.360	49,8	49,9	49,8
	Mujer	17.297.336	17.382.830	17.303.295	50,2	50,1	50,2
Edad	De 16 a 24 años	4.190.147	4.139.167	4.051.122	12,2	11,9	11,8
	De 25 a 34 años	6.765.942	6.460.625	6.102.402	19,6	18,6	17,7
	De 35 a 44 años	7.759.236	7.880.269	7.820.623	22,5	22,7	22,7
	De 45 a 54 años	6.715.601	6.937.884	6.995.223	19,5	20,0	20,3
	De 55 a 64 años	5.155.186	5.287.850	5.358.822	14,9	15,2	15,6
	De 65 a 74 años	3.898.076	3.978.355	4.124.463	11,3	11,5	12,0
Situación Laboral	Ocupado por cuenta ajena	14.560.287	12.929.834	13.228.903	42,2	37,3	38,4
	Ocupado por cuenta propia	3.203.848	3.158.416	3.201.646	9,3	9,1	9,3
	Activo parado	5.455.464	6.944.636	6.645.299	15,8	20,0	19,3
	Estudiante	3.055.812	3.142.449	3.295.062	8,9	9,1	9,6
	Labores del hogar	3.369.267	3.293.406	3.092.606	9,8	9,5	9,0
	Pensionista	3.954.336	3.985.885	4.469.055	11,5	11,5	13,0
	Otra situación laboral	885.173	1.229.524	520.084	2,6	3,5	1,5
Estudios Terminados	Analfabetos	397.260	445.845	1.823.704	1,2	1,3	5,3
	Educación primaria	6.973.409	6.359.842	4.864.372	20,2	18,3	14,1
	1ª etapa de ed. secundaria	8.690.351	9.217.711	8.752.478	25,2	26,6	25,4
	2ª etapa de ed. secundaria	7.965.656	8.154.946	8.776.034	23,1	23,5	25,5
	FP grado superior	3.206.640	3.286.277	2.892.866	9,3	9,5	8,4
	Ed. Superior universitaria	7.201.207	7.195.312	7.323.482	20,9	20,7	21,3
	No se puede codificar	49.665	24.217	19.719	0,1	0,1	0,1
Tamaño habitat	Capitales > 500 mil hab.	5.417.629	5.366.384	5.263.524	15,7	15,5	15,3
	Capitales < 500 mil hab.	5.561.533	5.428.201	5.426.590	16,1	15,7	15,8
	Municipios > 100 mil hab.	3.279.310	3.278.282	3.260.687	9,5	9,5	9,5
	Municip. 50 a 100 mil hab.	3.444.036	3.457.181	3.532.745	10,0	10,0	10,3
	Municipios 20 a 50 mil hab.	5.157.751	5.473.825	5.453.961	15,0	15,8	15,8
	Municipios 10 a 20 mil hab.	4.200.584	4.158.438	4.124.181	12,2	12,0	12,0
	Municipios < 10 mil hab.	7.423.344	7.521.838	7.390.968	21,5	21,7	21,5
Renta neta por hogar	Menos de 900 euros	---	5.976.248	6.887.465	---	17,2	20,0
	De 901 a 1.600 euros	---	9.430.037	9.384.568	---	27,2	27,2
	De 1.601 a 2.500 euros	---	5.099.317	5.683.140	---	14,7	16,5
	De 2.501 a 3.000 euros	---	2.129.294	2.220.663	---	6,1	6,4
	Más de 3.000 euros	---	2.333.809	2.546.043	---	6,7	7,4
	Ns/Nc	---	9.715.444	7.730.777	---	28,0	22,4
Nacionalidad	Española	31.668.936	29.980.385	30.073.300	91,8	86,4	87,3
	Extranjera	2.270.313	4.166.077	3.752.782	6,6	12,0	10,9
	Española y otra	530.813	528.147	622.589	1,5	1,5	1,8
	Ninguna	14.125	9.541	3.984	0,0	0,0	0,0
Estado civil	Soltero	---	12.102.553	12.057.207	---	34,9	35,0
	Casado	---	19.922.911	19.474.132	---	57,4	56,5
	Viudo	---	1.043.502	1.084.470	---	3,0	3,1
	Separado	---	630.066	769.147	---	1,8	2,2
	Divorciado	---	985.118	1.067.699	---	2,8	3,1
Total indiv. (16 a 74 años)		34.484.188	34.684.150	34.452.655	100,0	100,0	100,0

* en 2013 se producen dos cambios metodológicos: utilización de datos de población correspondientes al Censo de Población y Viviendas, y resultados calibrados por nacionalidad además de sexo y edad

Universo

Hogares (con algún miembro de 16 a 74 años): 15,97 millones. Ámbito, todo el territorio nacional
Individuos: 34,45 millones de 16 a 74 años y 41,2 millones de 10 y más años

El estudio hace referencia a la población de 16 a 74 años a excepción de la diapositiva nº 3 que se refiere a la población de 10 años y más

Muestra

Hogares: Tamaño muestral de 15.574 viviendas
En cada hogar se encuesta aleatoriamente a un miembro de 16 o más años y a todos los niños entre 10 y 15 años.

Metodología

Para obtener la información sobre la metodología de la encuesta (diseño muestral, trabajo de campo, errores muestrales, cuestionarios,...) consultar en <http://www.ine.es>.

Este estudio se ha realizado en virtud del convenio de colaboración con el Instituto Nacional de Estadística (INE) para el tratamiento de la encuesta TIC-H. Agradecemos al INE la colaboración en este proyecto.

El estudio “Perfil sociodemográfico de los internautas, análisis de datos INE 2014” ha sido elaborado por el equipo de Estudios del ONTSI:

Alberto Urueña (Coordinación)

Elena Valdecasa

María Pilar Ballester

Raquel Castro

Santiago Cadenas

ISSN 2172-9212

Reservados todos los derechos. Se permite su copia y distribución por cualquier medio siempre que se mantenga el reconocimiento de sus autores, no se haga uso comercial de las obras y no se realice ninguna modificación de las mismas.