

# Indra

## CPD del año a una empresa privada

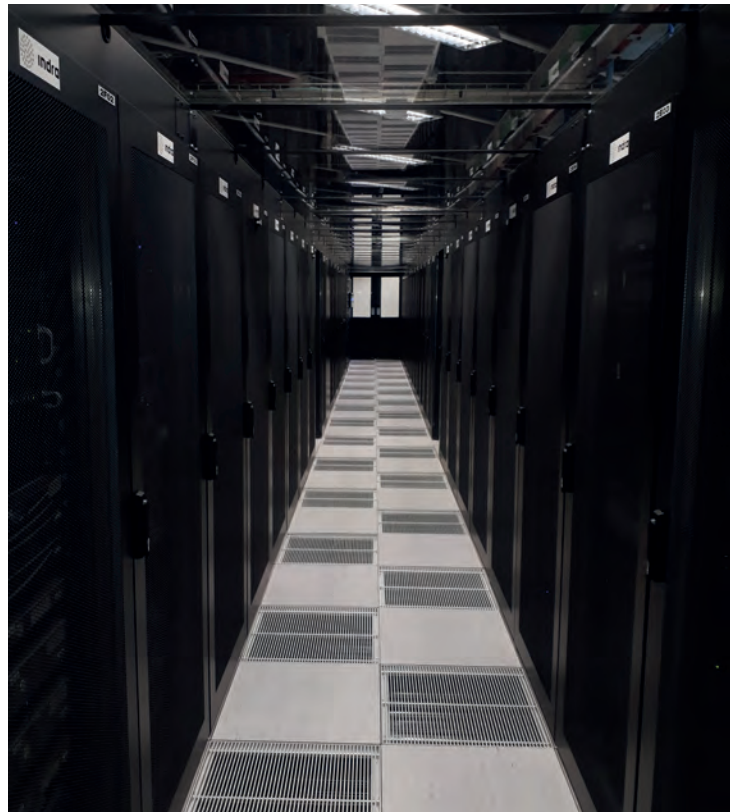
Como pieza clave en el marco de su estrategia en cloud computing, Indra, la multinacional tecnológica número uno en España y una de las principales de Europa y Latinoamérica, puso en marcha un gran centro de proceso de datos (CPD) de última generación en sus instalaciones de San Fernando de Henares (Madrid). El edificio cuenta con una superficie de casi 5.000 metros cuadrados repartidos entre cuatro plantas, de los cuales, cerca de 1.000 albergan la actual sala de servidores con capacidad para unos 450 RACKS. A estos 1.000 metros cuadrados se unen otros 700 metros cuadrados de superficie habilitada para dar respuesta a futuros crecimientos del CPD y con capacidad para acoger otros 370 RACKS.

Este data center aglutina todos los servicios que Indra venía prestando en los CPDs de su sede corporativa en Arroyo de La Vega y en los ubicados en Anabel Segura y Telémaco. Desde sus modernas instalaciones, y bajo unas muy estrictas medidas de seguridad, dispone de la certificación “NATO Restricted CLASE II”, se proporciona la infraestructura, capacidad de proceso y servicios necesarios para prestar soporte y desarrollo de negocio a los sistemas de información de cerca de 200 grandes clientes de todos los sectores y de 36.000 usuarios de la propia compañía localizados en sus oficinas de 41 países.

Al nuevo centro llegan de una forma redundada y por diferentes caminos las principales compañías de comunicaciones y energía, lo que permite la elección del suministrador y garantiza la disponibilidad del servicio. El centro aloja también uno de los nodos de los servicios ISP (Internet Service Provider) de Indra.

La gestión operativa del centro de datos se lleva a cabo desde un NOC (Network Operation Center), que se encuentra ubicado en el mismo edificio que gestiona tanto el propio centro como los procesos 24x7 de los clientes alojados. El NOC aloja la infraestructura física (paneles de visualización, sistemas de alarma) así como las herramientas de control de los diferentes sistemas básicos del CPD (potencia eléctrica, refrigeración, etc.)

Todas las operaciones del CPD se apoyan en las herramientas más avanzadas del mercado, tanto para la gestión de los procesos de TI (incidencias,



cambios...), gestión de la infraestructura (monitoreización, seguridad,) y herramientas de industrialización (gestión de procesos batch, automatización de la gestión de sistemas, entre otros). Indra trabaja con sus principales partners (DellEMC, BMC, Cisco...) en el despliegue e integración de sus herramientas, lo que permite que equipos técnicos geográficamente distribuidos en España y Latinoamérica puedan proporcionar soporte a las empresas alojadas en este centro de datos.

En los últimos años los servicios corporativos de IT de INDRA han asumido la gestión y control de todas las infraestructuras existentes en el data center, siendo estas propias, de terceros, o prestando un servicio dedicado a cualquiera de sus numerosos clientes.

En la actualidad Indra Datacenter está desarrollando proyectos tan innovadores como la Gamificación de la sala IT, la integración DCIM – BMS, la Automatización de las configuraciones de Red ACI-DCIM y un Tour virtual del centro de datos para mejorar la experiencia del visitante. ●