

Sostenibilidad, cloud y micro CPD

Los centros de datos y la “nueva normalidad”

Las consecuencias derivadas de la crisis generada por el coronavirus, muchas negativas y algunas positivas, van a perdurar durante bastante tiempo, según señalan los expertos. En ese sentido, los data centers, ya sean propios o de terceros, también han experimentado cambios, y algunos han llegado para quedarse. Un nuevo informe de Uptime Institute publicado recientemente concluye que el teletrabajo y las herramientas que faciliten la gestión y monitorización en remoto van a seguir siendo el denominador común en los próximos años. No hay mal que por bien no venga, dicen, y el paso a la nube y al edge también se verán acelerados.

Lucía Bonilla

El pasado mes de agosto, Uptime Institute publicaba un extenso informe sobre los cambios que ha traído consigo la pandemia de la Covid-19 en los centros de datos, haciendo referencia no solamente a lo ocurrido en los meses más duros del confinamiento, sino también a lo que está por venir. Una de las claras lecciones aprendidas es que las infraestructuras críticas son exactamente eso: críticas. Sin los adecuados servicios efectuados en remoto, los efectos de la pandemia habrían sido mucho peores. Nos encontramos a día de hoy capeando el temporal de la segunda oleada, que también está causando es-

GRÁFICO 1. Cómo ha afectado la Covid-19 a los centros de datos en la primera fase de la pandemia

¿Cuál de los siguientes supuestos se han visto más afectados para la operativa diaria y las infraestructuras de TI críticas de su organización?

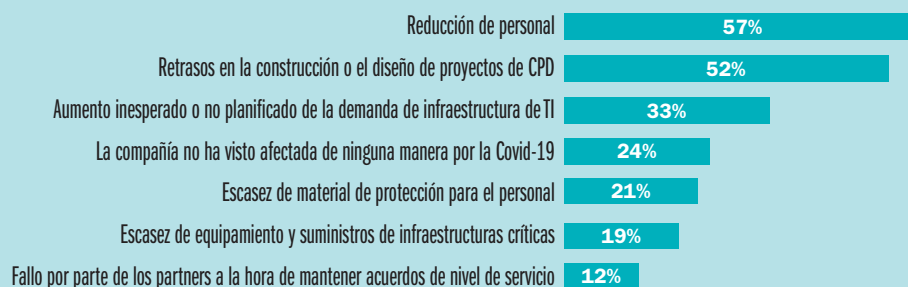
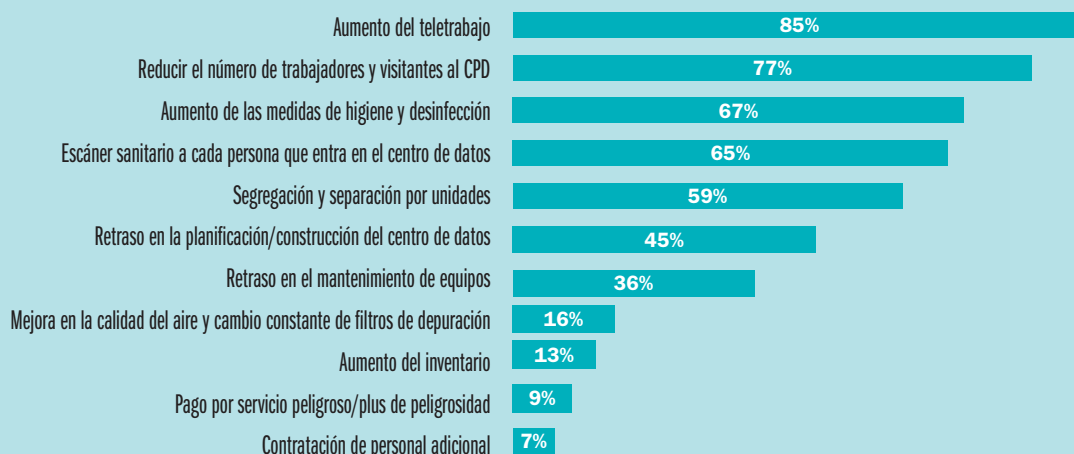


GRÁFICO 2. Gestionando la pandemia. Cambios operativos adoptados por los centros de datos

¿Cuál de las siguientes medidas ha adoptado su organización en su CPD como consecuencia de la pandemia?



tragos antes incluso de lo previsto para la temporada de otoño, por lo que la operativa diaria de las infraestructuras críticas sigue siendo el principal frente de batalla, y está haciendo que se refuerce aún más la planificación, resiliencia y el refuerzo de los medios necesarios para hacer frente a posibles emergencias futuras, incluso aunque estas no se lleguen nunca a producir.

Algunos de estos cambios parecen, sin duda, revolucionarios, como por ejemplo el teletrabajo y asistencia en remoto, pero, en realidad, para

Uptime Institute, representan una nueva fase de madurez para el sector de los centros de datos. Porque a largo plazo, de acuerdo con el informe, los CPD serán más automatizados, resilientes, y estarán mejor operados en remoto, y así se refleja en los gráficos que acompañan este texto. De esta manera, se alerta claramente desde la entidad certificadora que la Covid-19 no será la única pandemia a la que tendremos que hacer frente en el futuro. Quizás sea una de muchas, por lo que los operadores de centros de datos no

GRÁFICO 3. Conviviendo con la pandemia. Estrategias de adaptación que perdurarán

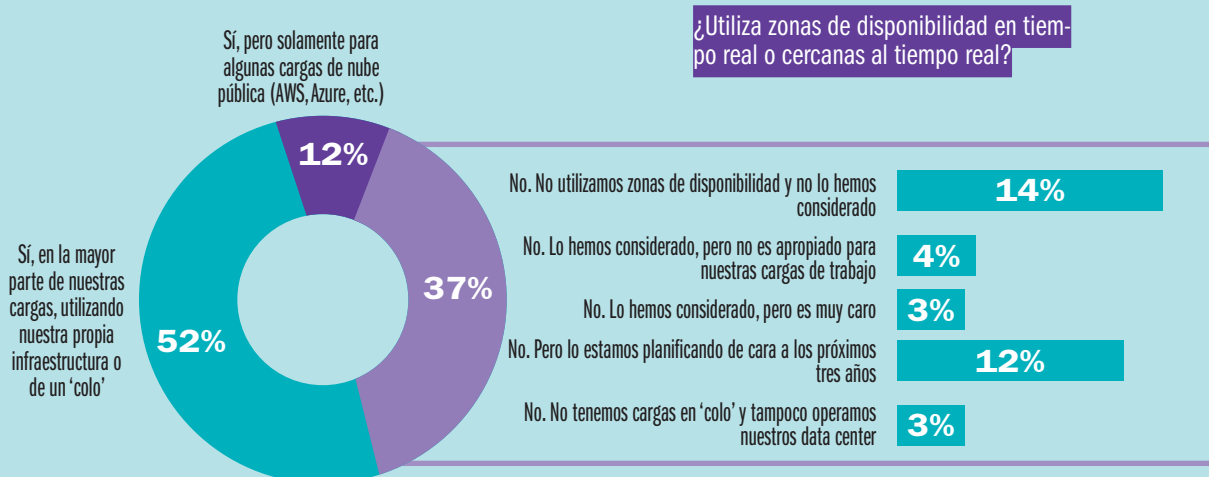
Pensando a largo plazo, ¿Cuál de las siguientes medidas puestas en marcha continuarán de aquí a 24-36 meses?



GRÁFICO 4. Zonas de disponibilidad

Tanto si tiene un centro de datos on-premise como si recurre a un colocation, ¿cuenta con zonas de disponibilidad de manera que los datos se repliquen automáticamente cuando hay un fallo? Elija una de las opciones.

*Responda "sí" si ocurre en tiempo real, y "no" si no se efectúa en tiempo real.



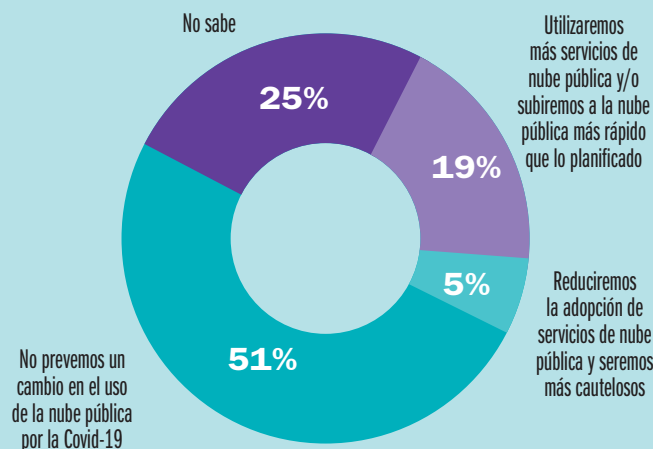
deberían plantarse los cambios como resultado de la pandemia del coronavirus, sino como la anticipación a situaciones críticas del futuro.

Además, cabe destacar que en el informe no se aborda la cuestión de si aumentará o dismi-

nuirá la demanda de capacidad de los centros de datos. Esto es así, porque de acuerdo con Uptime Institute, se trata de una cuestión macroeconómica, ya que incluso las industrias más fuertes se han visto muy afectadas, entrando en una recesión profunda. Sin embargo, afortunadamente, hay claros indicios de que el crecimiento en el sector de los data centers seguirá produciéndose al menos a corto plazo. Hay motivos para seguir siendo optimistas.

GRÁFICO 5. La pandemia ha motivado la subida de cargas a la nube pública

Mirando hacia el futuro, ¿cuál de estos escenarios es más factible a raíz del impacto de la Covid-19 en su organización?



PRINCIPALES CONCLUSIONES

El informe es muy extenso, por lo que resulta difícil resumirlo en unas pocas líneas en este reportaje, pero aquí nos centraremos en lo importante. ¿Qué impacto tendrá a largo plazo la Covid-19 en el camino a la transformación digital? ¿Y en las infraestructuras críticas? ¿En qué medida va a cambiar la manera en la que los centros de datos son planificados y construidos? El informe se divide en tres apartados: reacción inicial, mitigación y adaptación. Este último punto es el más interesante: casi el 70% de los responsables relacionados con el CPD aseguraron que la crisis de coronavirus apenas ha supuesto un cambio significativo en sus planes. Se han detectado las siguientes tendencias:

- La mayor parte de los propietarios y ope-

radores de centros de datos quieren hacer sus CPD más resilientes, en preparación ante una nueva pandemia.

- Como en todas las industrias, los propietarios y operadores de centros de datos fomentarán más el teletrabajo y de ahora en adelante contarán con menos personal on-site.

- La pandemia causada por el coronavirus no tendrá como resultado un giro radical hacia la nube pública o al edge, pero sí ayudará a acelerarlo.

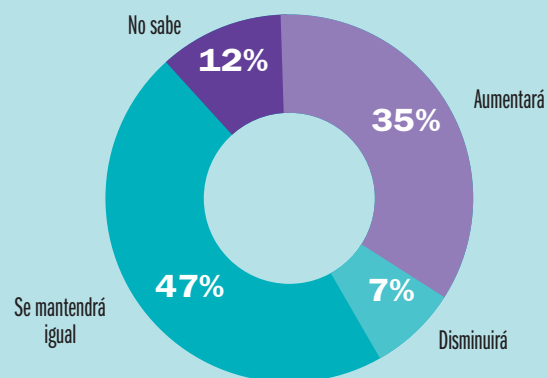
- Habrá una nueva ola de inversión en herramientas de monitorización y gestión en remoto, así como de automatización, multiplicando las oportunidades para los fabricantes.

- Los Gobiernos, organismos reguladores y usuarios de TI tendrán más en cuenta a las posibles pandemias que puedan surgir a la hora de planificar adecuadamente el diseño y la operativa de un centro de datos. Hay una mayor conciencia ahora de la importancia de tener en cuenta factores adversos en el futuro.

Recuperación ante desastres, redundancia, tolerancia a fallos... todas estas son palabras plenamente asumidas hoy como parte de la operativa diaria de un CPD. Y a pesar de eso, la Covid-19 nos ha pillado a todos por sorpresa. Pocos habían contemplado un plan específico para casos

GRÁFICO 6. Un tercio de los costes operativos se van a incrementar como consecuencia de la Covid-19

En los próximos 24-36 meses, piensa que el coste mensual de la operativa del data center ¿aumentará, disminuirá o se mantendrá igual como resultado de las medidas anti Covid-19?



de pandemia. La parte positiva es que hoy estamos más preparados para dar una respuesta eficaz: el 94% de los encuestados mejorarán a partir de ahora su planificación de continuidad de negocio. ●

GRÁFICO 7. Consenso: Planificaremos para un control en remoto y un futuro resiliente

Como resultado de la pandemia, y pensando en su centro de datos a largo plazo, ¿está de acuerdo o en desacuerdo con los siguientes supuestos?

